



SEAT



**SEAT** Gamma Altea

---

## **SEAT** Gamma Altea

- 4** Altea
- 6** Altea XL
- 8** Spazio
- 10** Tecnologia
- 12** Motori
- 14** Sicurezza
- 16** Altea / Altea XL
- 18** Reference
- 20** Style
- 22** Ecomotive
- 24** Optional
- 26** Equipaggiamenti
- 28** Dati tecnici
- 30** SEAT Service®
- 32** Club SEAT
- 34** Rivestimenti
- 36** Cerchi / Colori



## I TUOI PROGRAMMI INNANZITUTTO.

Ora più che mai la vita è imprevedibile. Che cosa significa questo per i designer del settore automotive? Ai progettisti del team che si occupa di SEAT Altea è bastato un solo concetto per rispondere alla domanda: versatilità. Abbiamo voluto creare una vettura pronta a tutto, capace di coniugare tenuta di strada e spaziosità. In altre parole, abbiamo pensato prima di tutto ai tuoi programmi.





## DICI SPAZIO E PENSI AD ALTEA XL.

Testa, spalle, ginocchia e gambe. Sono queste le ragioni che ci hanno spinto a fare di Altea XL una delle vetture più generose della sua categoria. Con 18,7 cm in più, Altea XL guadagna ben 123 litri di capacità rispetto ad Altea, consentendo al vano bagagli di raggiungere un volume di 532 litri. E grazie all'altezza del tetto, Altea XL offre un ampio spazio per la testa dei suoi passeggeri. Più spazio, linee più fluide, numerose opzioni di seduta, eccezionale maneggevolezza, notevoli doti di sicurezza e tutto il controllo di cui hai bisogno. Sempre a tua disposizione.

## INTERNI ECCEZIONALI.

Il punto di forza dei sedili di Altea e Altea XL è la loro flessibilità. La capienza del vano bagagli è 409 litri nell'Altea e 532 nell'Altea XL, ma, ripiegando uno, due o tutti e tre i sedili posteriori, vi godrete molto più spazio. Per i veri maniaci dell'ordine, nell'abitacolo sono presenti circa 30 vani portaoggetti. Anche l'impianto di climatizzazione offre diverse opzioni e grazie al Climatronic bi-zona\* è sempre possibile selezionare la temperatura ottimale per conducente e passeggeri.



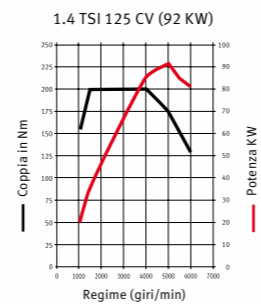
## SE LA VITA FOSSE PREVEDIBILE, SAREBBE NOIOSA. PENSIAMO LA STESSA COSA DELLE VETTURE.

Cosa sarebbe la vita se non ci fossero le sorprese? Quelle belle, naturalmente, come il volante multifunzione con sistema Bluetooth® integrato e rubrica incorporata, il quadro strumenti con la sofisticata grafica bianca e il nuovo sistema di navigazione touch screen (a richiesta), dotato di slot per la scheda SD e display a colori. Naturalmente con ingresso iPod®\*, MP3 e USB (di serie sulla versione Style). Dopotutto, non possiamo addirittura prevedere dove conserverai la tua musica preferita.

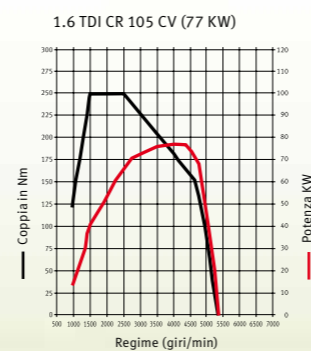
*\*Collegamento con cavo speciale, disponibile come accessorio.*

## LE COSE POSSONO CAMBIARE IN UN ATTIMO. PER QUESTO ABBIAMO PREVISTO IL CAMBIO AUTOMATICO DSG.

Il motore 2.0 TDI CR da 140 CV è disponibile con cambio a doppia frizione (DSG – Direct Shift Gearbox) a 6 rapporti che, grazie alle leve al volante, permette di cambiare marcia in una frazione di secondo. In fatto di ecologia il top della gamma sono però Altea e Altea XL Ecomotive, con il motore 1.6 TDI da 105 CV. Grazie al nuovo sistema di iniezione Common Rail, Altea e Altea XL Ecomotive sono ancora più silenziose ed efficienti. E con solo 119 g/kg di emissioni, Altea e Altea XL Ecomotive sono tra le auto più verdi della loro categoria essendo dotate del sistema Start/Stop (optional anche sul motore 1.2 TSI 105 CV) che riduce il consumo di carburante e le emissioni spegnendo il motore quando la vettura non è in movimento. Ma non possiamo dimenticare le brillanti prestazioni dei motori benzina a iniezione diretta, progettati secondo la filosofia del “Downsizing”: propulsori più leggeri e potenza ottimizzata.



*Fra i motori benzina troviamo il 1.4 TSI 125 CV a iniezione diretta.*



*La motorizzazione 1.6 TDI CR 105 CV è solo un esempio di come i nostri motori diesel offrano sempre il meglio: prestazioni eco - compatibili e straordinaria economia dei consumi.*

### ALTEA e ALTEA XL

	Ciclo urbano (l/100 km)	Ciclo extraurbano (l/100 km)	Ciclo combinato (l/100 km)	Emissioni di CO <sub>2</sub> combinato (g/km)
<b>BENZINA</b>				
1.4 85 CV (63 KW)	8,6	5,4	6,5	152
1.6 102 CV (75 KW) GPL / Benzina	13,1 / 10,0	7,8 / 6,1	9,8 / 7,5	159 / 174
1.2 TSI 105 CV (77 KW)	7,3	5,1	5,9	139
1.4 TSI 125 CV (92 KW)	8,2	5,5	6,5	152

### DIESEL

1.6 TDI CR 90 CV (66 KW) DPF	5,9	4,2	4,8	126
1.6 TDI CR 105 CV (77 KW) DPF	5,9	4,2	4,8	126
1.6 TDI CR 105 CV (77 KW) DPF Ecomotive	5,2	4,1	4,5	119
1.6 TDI CR 105 CV (77 KW) DPF DSG	5,8	4,4	4,9	129
2.0 TDI CR 140 CV (103 KW) DPF	6,2	4,2	4,9	129
2.0 TDI CR DSG 140 CV (103 KW) DPF	6,9	4,7	5,5	144



## PRONTA AD AFFRONTARE QUALSIASI CONDIZIONE.

La gamma Altea è stata progettata per affrontare al meglio qualsiasi situazione. Altea e Altea XL hanno ottenuto cinque stelle Euro NCAP per la protezione dei passeggeri. Il sistema ISOFIX, che consente di fissare direttamente al telaio i seggiolini per bambini, è di serie ed ha permesso alle vetture di aggiudicarsi anche quattro stelle per la protezione dei più piccoli. Sei airbag sono sempre presenti mentre come optional è possibile scegliere gli airbag per il torace per i passeggeri dei sedili posteriori laterali. Il programma elettronico della stabilizzazione (ESP), in versione sempre più sofisticata, è affiancato dall'avanzato sistema di controllo della trazione (TCS) che utilizza i sensori del sistema frenante con funzione antibloccaggio (ABS) per impedire lo slittamento delle ruote a qualsiasi velocità. Gli acronimi per ora possono bastare. Però ce ne sarebbe ancora uno, EBA un sistema di assistenza alla frenata di emergenza che serve ad assicurare la piena disponibilità della forza frenante alla minima pressione del pedale del freno.

# SEAT ALTEA/XL

## PRINCIPALI EQUIPAGGIAMENTI DI SERIE

- . 6 AIRBAG (2 frontali, 2 laterali e 2 a tendina)
- . ABS e TCS (TCS disattivabile)
- . Alzacristalli elettrici anteriori "one touch" con sistema antischiacciamento
- . Asse posteriore multilink
- . Avvisatore cintura di sicurezza conducente non allacciata
- . Cerchi in acciaio da 15" "Saona"
- . Chiusura centralizzata con telecomando
- . Disattivazione airbag passeggero
- . EBA (Electronic Brake Assistant)
- . ESP con assistente alla sbandata (DSR)
- . Indicatore marcia consigliata
- . Luce nel bagagliaio
- . Mancorrenti al tetto in colore nero (solo per Altea XL)
- . Paraurti in colore carrozzeria
- . Predisposizione radio e 6 altoparlanti
- . Presa da 12 V nella consolle centrale (anteriore e posteriore)
- . Sedili posteriori scorrevoli (solo per Altea XL), ribaltabili e divisibili (parte centrale con funzione piano di appoggio e 2 portabicchieri)
- . Sistema ISOFIX sui sedili posteriori
- . Spazzole tergicristallo integrate nei montanti anteriori
- . Specchietti retrovisori e maniglie esterne in colore nero
- . Specchietti retrovisori esterni regolabili elettricamente
- . Terminale di scarico singolo
- . Vano portaoggetti a 2 livelli nella consolle centrale



*Alcuni elementi riportati nelle immagini non sono compresi nell'equipaggiamento di serie.*

# SEAT ALTEA/XL REFERENCE

## PRINCIPALI EQUIPAGGIAMENTI DI SERIE

### In aggiunta alla versione Altea/XL:

- Alzacristalli elettrici posteriori
- Cassetti portaoggetti sotto sedili anteriori (solo per Altea XL)
- Climatizzatore semiautomatico
- Computer di bordo
- Radio CD/MP3/WMA + AUX-in + 8 altoparlanti
- Rete portaoggetti a pavimento (lato passeggero)
- Sedile conducente regolabile in altezza
- Sensore pressione pneumatici
- Sistema di assistenza partenza in salita
- Specchietti retrovisori e maniglie esterne in colore carrozzeria
- Specchietti retrovisori esterni riscaldabili
- Tasche portaoggetti retro schienali sedili anteriori (per Altea solo lato passeggero)



Altea e Altea XL Reference disponibili anche con omologazione autocarro N1 (Business Pack)

Altea e Altea XL Reference disponibili anche in versione GPL

**BI FUEL**

*Alcuni elementi riportati nelle immagini non sono compresi nell'equipaggiamento di serie.*



# SEAT ALTEA/XL STYLE

## PRINCIPALI EQUIPAGGIAMENTI DI SERIE

### In aggiunta alla versione Reference:

- Aletta parasole con luce di cortesia
- Cassetto portaoggetti sotto sedile anteriore lato conducente (solo per Altea)
- Cerchi in lega da 16" "Enea" con bulloni antifurto
- Climatronic bi-zona (conducente e passeggero)
- Fari fendinebbia con funzione cornering
- Funzione "coming home"
- Ingresso combinato AUX-in/USB
- Leve al volante per motori DSG (solo per 2.0 TDI CR 140 CV)
- Mancorrenti al tetto cromati (solo per Altea XL)
- Pomello del cambio in pelle
- Regolatore di velocità
- Sedili anteriori regolabili in altezza e con regolazione lombare
- Sistema di assistenza partenza in salita
- Specchietti retrovisori esterni richiudibili in posizione parcheggio
- Terminale di scarico doppio (singolo per le motorizzazioni < 120 CV)
- Vetri posteriori oscurati
- Volante multifunzione in pelle



Altea e Altea XL Style disponibili anche con omologazione autocarro N1 (Business Pack)

Altea e Altea XL Style disponibili anche in versione GPL

BI FUEL



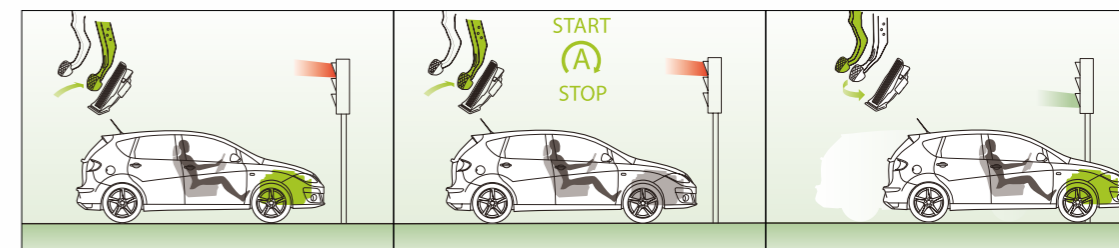
*Alcuni elementi riportati nelle immagini non sono compresi nell'equipaggiamento di serie.*



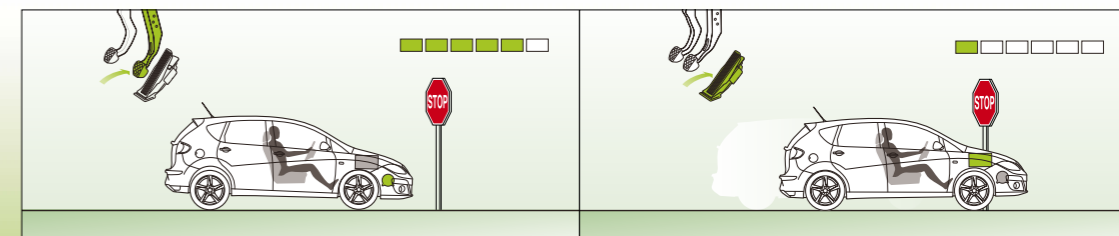
# E ECOMOTIVE

## VERSATILE ED ECOLOGICA.

Nella progettazione di Altea e Altea XL abbiamo pensato ai single ma anche alle famiglie, anticipandone i desideri per il futuro. Tali progetti attribuiscono sempre maggiore importanza alla tutela dell'ambiente. Altea e Altea XL Ecomotive eccellono nella propria categoria coniugando in maniera ottimale design, prestazioni ed emissioni di soli 119 g/km. Ciò è reso possibile grazie a un vivace propulsore 1.6 TDI 105 CV Common Rail capace di garantire una marcia silenziosa e fluida. L'indicatore di marcia consigliata riduce i consumi di carburante grazie all'esatta indicazione del momento in cui è opportuno cambiare marcia, mentre il filtro antiparticolato riduce le emissioni inquinanti. Altea e Altea XL Ecomotive sono dotate di tecnologia Start/Stop e del sistema di recupero dell'energia in frenata. Grazie alla capacità del vano bagagli pari a 532\* litri e ai sedili posteriori ergonomici, facilmente reclinabili, non mancherà mai lo spazio per ospitare bambini o la scorta di prodotti biologici per tutta la settimana. Naturalmente in borse biodegradabili.



Quando la vettura si ferma è sufficiente mettere il cambio in folle rilasciare la frizione affinché il sistema Start/Stop spenga il motore. Premendo nuovamente la frizione, il motore si riavvia.



Il sistema di recupero dell'energia gestisce in modo intelligente l'alternatore incrementando l'efficienza del veicolo.

# OPTIONAL



Sistema di visualizzazione del parcheggio (incluso Tech Plus Pack).

St



Pulsante Start/Stop.

R St



Tunnel portaoggetti al tetto\* (incluso nel Family Pack).

St



Sedili rivestiti in pelle (inclusi nel Luxury Pack).

St



Vetri posteriori oscurati.

R St



Sensore pioggia (incluso nel Tech Pack).

St



Tavolini ripiegabili sul retro dei sedili anteriori\* (inclusi nel Family Pack).

St



Navigatore satellitare con display a colori touch screen e Bluetooth®.

St



Fari anteriori allo Xenon con AFS (sistema di illuminazione adattiva) e luci diurne.

St



Lavafari anteriori (inclusi nel Winter Pack e Tech Plus Pack).

St



iPod®\*\* e MP3 compatibili tramite ingresso combinato AUX-in e USB.

R St



Sedili anteriori riscaldabili (inclusi nel Winter Pack e nel Luxury Pack).

St

# EQUIPAGGIAMENTI

EQUIPAGGIAMENTO ESTERNO	ALTEA / XL	REFERENCE	STYLE
Antenna antifurto al tetto	S	S	S
Cornice griglia radiatore cromata	S	S	S
Lavafari	-	-	P
Mancorrenti al tetto cromati <sup>(1)</sup>	-	-	S
Mancorrenti al tetto in colore nero <sup>(1)</sup>	S	S	-
Maniglia bagagliaio con logo SEAT	S	S	S
Maniglie esterne in colore carrozzeria	-	S	S
Maniglie esterne in colore nero	S	-	-
Parabrezza con montanti riscaldabili	-	-	P
Paraurti in colore carrozzeria	S	S	S
Predisposizione gancio traino (non fornibile su Ecomotive) <sup>(1)</sup>	-	P	P
Specchietti retrovisori esterni in colore carrozzeria	-	S	S
Specchietti retrovisori esterni in colore nero	S	-	-
Specchietti retrovisori esterni regolabili elettricamente	S	S	S
Specchietti retrovisori esterni ripiegabili elettricamente in posizione di parcheggio	-	-	S
Specchietti retrovisori esterni riscaldabili	-	S	S
Tergicristalli integrati nei montanti parabrezza	S	S	S
Tergilavalunotto	S	S	S
Terminale di scarico doppio (singolo per motori < 120 CV)	-	-	S
Tetto in vetro apribile con regolazione elettrica e tendina parasole (apribile a scorrimento e in inclinazione) (non fornibile su versioni Ecomotive e BI FUEL)	-	-	P
Ugelli lavavetro riscaldabili	-	-	P
Vetri azzurrati	S	S	S
Vetri oscurati posteriori	-	P	S

## EQUIPAGGIAMENTO INTERNO E SEDILI

Aletta parasole con copertura specchietto e portatessere (lato conducente)	S	S	S
Aletta parasole con specchietto illuminato (lato conducente e passeggero)	-	-	S
Appoggiatesta anteriori regolabili in altezza e nell'inclinazione	S	S	S
Appoggiatesta posteriori (3) a scomparsa e regolabili in altezza	S	S	S
Luce nel bagagliaio	S	S	S
Luci di cortesia anteriori	S	S	S
Luci di lettura posteriori	-	-	S
Pannelli laterali delle portiere in similpelle	-	-	P
Plancia in colore "Argento Galena"	-	-	S
Plancia in colore "Nero Persia"	S	S	-
Pomello del cambio in pelle	-	-	S
Portabicchieri (2) nella consolle centrale	S	S	S
Profili bocchette ventilazione in colore "Argento Galena"	-	-	S
Profili bocchette ventilazione in colore "Nero Persia"	S	S	-
Rete portadocumenti retro sedile passeggero <sup>(2)</sup>	S	S	S
Retrovisore interno anti-abbaglio automatico	-	-	P
Rivestimento sedili in pelle (appoggiatesta, laterale e retro sedili in similpelle)	-	-	P
Schermo TFT 7"	-	-	P
Sedile conducente e passeggero con regolazione lombare	-	-	S
Sedile conducente regolabile in altezza	-	S	S
Sedile passeggero regolabile in altezza	-	-	S
Sedile posteriore sdoppiabile in tre parti (parte centrale con funzione piano di appoggio e due portabicchieri)	S	S	S
Sedili anteriori riscaldabili (con regolazione separata)	-	-	P
Sedili posteriori con scorrimento longitudinale <sup>(1)</sup>	S	S	S
Tasche sul dorso sedili anteriori <sup>(1)</sup>	S	S	S
Tavolini ripiegabili sul retro dello schienale dei sedili anteriori <sup>(1)</sup>	-	-	P
Tendine parasole laterali posteriori <sup>(1)</sup>	-	-	P
Tunnel centrale anteriore multibox	S	S	S
Tunnel portaoggetti al tetto	-	-	P
Vano portaoggetti nelle 4 porte	S	S	S
Vano portaoggetti sotto i sedili anteriori <sup>(1)</sup>	S	S	S
Vano portaoggetti sotto il sedile conducente <sup>(2)</sup>	-	-	S
Volante a tre razze	S	S	-
Volante a tre razze in pelle	-	-	S
Volante con leve cambio (solo per motori 2.0 TDI CR DSG)	-	-	S
Volante multifunzionale	-	P	S
Volante regolabile in altezza e profondità	S	S	S

CLIMATIZZAZIONE ED EQUIPAGGIAMENTO SONORO/NAVIGAZIONE	ALTEA / XL	REFERENCE	STYLE
Altoparlanti (6)	P	-	-
Altoparlanti (8)	-	S	S
Climatizzatore semi-automatico	P	S	-
Climatronic bi-zona (conducente e passeggero)	-	-	S
Comandi radio al volante	-	P	S
Comandi telefono al volante	-	P	P
Ingresso AUX-in	P	S	-
Ingresso combinato AUX-in e USB	-	P	S
Navigatore satellitare RNS 315 con display a colori touch screen (cartografia Europa Occidentale inclusa)	-	-	P
Radio RCD 310 MP3	P	S	S
Vivavoce Bluetooth®	-	P	P

## EQUIPAGGIAMENTO ELETTRICO

Alzacristalli elettrici anteriori con sistema "one touch" e antischiacciamento	S	S	S
Alzacristalli elettrici posteriori con sistema "one touch" e antischiacciamento	-	S	S
Avvisatore acustico luci accese	S	S	S
Chiusura centralizzata con comando a distanza	S	S	S
Computer di bordo	-	S	S
Connessione RCA	-	-	P
Contagiri	S	S	S
Fari anteriori allo Xenon con abbaglianti integrati e AFS "Adaptive Frontlights System"	-	-	P
Fari anteriori alogeni a doppia parabola	S	S	S
Fari fendinebbia anteriori con funzione cornering	-	P	S
Faro retronebbia	S	S	S
Funzione "Coming Home"	-	-	S
Immobilizzatore (dispositivo antiavviamento)	S	S	S
Indicatore della temperatura esterna	S	S	S
Indicatore di marcia consigliata	S	S	S
Indicatore livello acqua lavavetri	-	-	P
Luce quadro strumenti di colore bianco	S	S	S
Presse 12V nel vano bagagli <sup>(1)</sup>	S	S	S
Prese 12V nel tunnel centrale (anteriore e posteriore)	S	S	S
Regolatore di velocità	-	-	S
Regolazione elettrica profondità dei fari	S	S	S
Sensore pioggia per l'attivazione automatica dei tergilavavetri (funzionamento variabile)	-	-	P
Sensori di parcheggio anteriori	-	-	P
Sensori di parcheggio posteriori	-	-	P
Sistema di controllo pressione pneumatici	-	S	S

## SISTEMI DI SICUREZZA ED EQUIPAGGIAMENTO FUNZIONALE

6 Airbag (2 frontali - 2 laterali - 2 a tendina)	S	S	S
ABS	S	S	S
Airbag laterali per sedili posteriori	-	-	P
Avvisatore cintura di sicurezza non allacciata (lato conducente)	S	S	S
Cinture di sicurezza a tre punti di ancoraggio e limitatore di forza nei cinque sedili	S	S	S
DSR (Dynamic Steering Response)	S	S	S
ESP - Sistema elettronico di controllo della stabilità	S	S	S
Sensore controllo pressione pneumatici	-	S	S
Sistema di assistenza partenza in salita - Hill Hold Control	-	S	S
Sistema di disattivazione airbag lato passeggero	S	S	S
Sistema ISOFIX per il fissaggio del seggiolino per bambini ai sedili posteriori	S	S	S
Sistema Start/Stop con dispositivo di recupero energia (di serie per versioni Ecomotive) (fornibile solo per motore 1.2 TSI 105 CV)	-	P	P
Sospensioni Multilink posteriori	S	S	S
TCS - Sistema elettronico di controllo della trazione (con disattivazione)	S	S	S

## CERCHI E PNEUMATICI

Cerchi in acciaio con copricerchi da 6J x 15" "Saona"	S	S	-
Cerchi in lega 16" "Elio" con bulloni antifurto	-	P	-
Cerchi in lega 16" "Enea" con bulloni antifurto	-	-	S
Cerchi in lega 17" "Agra" con bulloni antifurto (non fornibili per Ecomotive)	-	-	P
Cerchi in lega 17" "Aroa" con bulloni antifurto (non fornibili per Ecomotive)	-	-	P
Kit riparazione pneumatici (di serie su versioni BI FUEL)	S	S	S
Pneumatici 195/65 R15	S	S	-
Pneumatici 205/55 R16	-	P	S
Pneumatici 225/45 R17 (non fornibili per Ecomotive)	-	-	P
Ruota di scorta da 16" (non fornibile per versione BI FUEL)	-	-	-

# DATI TECNICI

MOTORE IMPIANTO ELETTRICO	1.4 85 CV (63 KW) ALTEA // XL	1.6 102 CV (75 KW) BI FUEL ALTEA // XL	1.2 TSI 105 CV (77KW) ALTEA // XL	1.4 TSI 125 CV (92 KW) ALTEA // XL
Tipo di motore	4 cilindri - 16 valvole	4 cilindri - 8 valvole	4 cilindri - 8 valvole	4 cilindri - 16 valvole
Cilindrata (cc)	1390	1595	1197	1390
Alesaggio / corsa (mm)	76,5 / 75,6	81,0 / 77,4	71 / 75,6	76,5 / 75,6
Rapporto di compressione	10,5	10,3	10,0	10,0
Potenza massima KW/CV/RPM	63/85/5000	75/102/5600 - 72/98/5600	77/105/5000	92/125/5000
Coppia massima (Nm/RPM)	132/3800	148/3800 - 144/3800	175/1550-4100	200/1500-4000
Iniezione elettronica integrale	Multipoint		Diretta	
Depurazione gas di scarico	EU5	EU5	EU5	EU5
Alternatore (A)	90-110	90-140	110-140 <sup>(3)</sup>	110-140
Batteria (A)	220-280-280-340	220-280-280-340-380 <sup>(1)</sup>	220-280-280-340-380 <sup>(3)</sup>	220-280-280-340
Batteria (Ah)	44-51-60-70	44-51-60-70-72 <sup>(1)</sup>	44-51-60-68 <sup>(3)</sup> -70	44-51-60-70

## PRESTAZIONI

Velocità max (km/h)	169	181-178 <sup>(2)</sup>	184	194
Accelerazione 0-100 km/h (sec)	15,0 // 15,4	13,2-13,8 <sup>(2)</sup> // 13,4-14,0 <sup>(2)</sup>	11,3 // 11,6	10,3 // 10,5
Accelerazione 0-1000 m (sec)	36,4 // 36,7	34,7-35,0 <sup>(2)</sup> // 34,8-35,3 <sup>(2)</sup>	33,1 // 33,3	32,0 // 32,3

## CONSUMI

Tipo di carburante	Benzina senza piombo	Benzina senza piombo - GPL	Benzina senza piombo
Emissioni CO <sub>2</sub> – ciclo combinato (g/km)	152	174-159	139/132 <sup>(3)</sup>
Ciclo urbano (l/100 km)	8,6	10,0-13,1	7,3/6,9 <sup>(3)</sup>
Ciclo extraurbano (l/100 km)	5,4	6,1-7,8	5,1/5,1 <sup>(3)</sup>
Ciclo combinato (l/100 km)	6,5	7,5-9,8	5,9/5,7 <sup>(3)</sup>

## TRASMISSIONE

Cambio	Manuale MQ200 a 5 rapporti	Manuale MQ200 a 5 rapporti	Manuale MQ200 a 6 rapporti	Manuale MQ200 a 6 rapporti
Rapporti	I	3,769	3,769	3,615
	II	2,095	2,095	1,954
	III	1,281	1,433	1,281
	IV	0,926	1,079	0,973
	V	0,740	0,851	0,778
	VI	–	–	0,646
	VII	–	–	–
	R	3,182	3,182	3,182

## FRENI

Anteriore/posteriore	Dischi anteriori autoventilanti. Doppio circuito idraulico, sistema diagonale servoassistito.
----------------------	---

## RUOTE

Cerchi	6j x 15" - 6½j x 16"	6j x 15" - 6½j x 16" - 7j x 17"	6½j x 16" - 7j x 17"
Pneumatici	195/65 R15 - 205/55 R16	195/65 R15 - 205/55 R16 - 225/45 R17	205/55 R16 - 225/45 R17

## MASSE

In ordine di marcia (kg con cond.)	1335 // 1375	1456 // 1495	1355/1360 <sup>(3)</sup> // 1390/1395 <sup>(3)</sup>	1439 // 1478
Massima ammessa (kg)	1855 // 1919	1951 // 2039	1875/1880 <sup>(3)</sup> // 1934/1939 <sup>(3)</sup>	1959 // 2022
Massa rimorchiabile – frenata con pendenza 12% (kg)	800	1200	1200	1300

## SOSPENSIONI

Anteriori	Ruote indipendenti tipo McPherson con barra stabilizzatrice
Posteriori	Multilink
Sterzo	Elettromeccanico
Diametro di sterzata (m)	10,7

## DIMENSIONI ESTERNE

Carrozzeria	5 porte
Lunghezza/larghezza/altezza (mm)	4282/1768/1576 // 4469/1768/1581
Passo (mm)	2578
Carreggiata ant./post. (mm)	1541/1517 (con cerchi da 15") 1535/1511 (con cerchi da 16") 1527/1503 (con cerchi da 17")
Volume vano bagagli (l)	409-340 <sup>(2)</sup> // 532-446 <sup>(2)</sup>
Capacità serbatoio carburante (l) - GPL	55-39

MOTORE IMPIANTO ELETTRICO	1.6 TDI CR 90 CV (66 KW) DPF ALTEA // XL	1.6 TDI CR 105 CV (77 KW) DPF ALTEA // XL	1.6 TDI CR 105 CV (77 KW) DPF Ecomotive ALTEA // XL	1.6 TDI CR 105 CV (77 KW) DPF DSG ALTEA // XL	2.0 TDI CR 140 CV (103 KW) DPF ALTEA // XL	2.0 TDI CR 140 CV (103 KW) DPF DSG ALTEA // XL
Tipo di motore	4 cilindri - 16 valvole	4 cilindri - 16 valvole	4 cilindri - 16 valvole	4 cilindri - 16 valvole	4 cilindri - 16 valvole	4 cilindri - 16 valvole
Cilindrata (cc)	1598	1598	1598	1598	1968	1968
Alesaggio / corsa (mm)	79,5 / 80,5	79,5 / 80,5	79,5 / 80,5	79,5 / 80,5	81,0 / 95,5	81,0 / 95,5
Rapporto di compressione	16,5	16,5	16,5	16,5	18,5	18,5
Potenza massima KW/CV/RPM	66/90/4200	77/105/4400	77/105/4400	77/105/4400	103/140/4000	103/140/4000
Coppia massima (Nm/RPM)	230/1500-2500	250/1500-2500	250/1500-2500	250/1500-2500	320/1750-2500	320/1750-2500
Iniezione elettronica integrale	Diretta con Common Rail					
Depurazione gas di scarico	EU5	EU5	EU5	EU5	EU5	EU5
Alternatore (A)	140	140	140	140	110-140	110-140
Batteria (A)	330-340-380	330-340-380	380	330-340-380	330-340-380	330-340-380
Batteria (Ah)	61-70-72	61-70-72	68	61-70-72	61-70-72	61-70-72

## PRESTAZIONI

Velocità max (km/h)	172	183	183	183	201	201
Accelerazione 0-100 km/h (sec)	13,8 // 14,1	12,2 // 12,4	12,2 // 12,4	12,4 // 12,6	9,7 // 9,8	9,7 // 9,8
Accelerazione 0-1000 m (sec)	35,7 // 35,9	33,4 // 34,0	33,4 // 34,0	34,4 // 34,6	31,5 // 31,7	31,7 // 31,9

## CONSUMI

Tipo di carburante	Gasolio
Emissioni CO <sub>2</sub> – ciclo combinato (g/km)	126
Ciclo urbano (l/100 km)	5,9
Ciclo extraurbano (l/100 km)	4,2
Ciclo combinato (l/100 km)	4,8

## TRASMISSIONE

Cambio		Manuale MQ250 a 6 rapporti	Manuale MQ250 a 5 rapporti	DSG DQ200 a 7 rapporti	Manuale MQ350 a 6 rapporti	DSG DQ250 a 6 rapporti
Rapporti	I	3,778	3,778	3,500	3,769	3,462
	II	1,944	1,944	2,087	2,087	2,050
	III	1,185	1,185	1,343	1,324	1,300
	IV	0,816	0,816	0,933	0,977	0,902
	V	0,625	0,625	0,974	0,975	0,914
	VI	–	–	0,778	0,814	0,756
	VII	–	–	0,653	–	–
	R	3,600	3,600	3,722	4,549	3,989

## FRENI

Anteriore/posteriore	Dischi anteriori autoventilanti. Doppio circuito idraulico, sistema diagonale servoassistito.
----------------------	---

## RUOTE

Cerchi	6j x 15" - 6½j x 16" - 7j x 17"	6½j x 16" - 7j x 17"
Pneumatici	195/65 R15 - 205/55 R16 - 225/45 R17	205/55 R16 - 225/45 R17

## MASSE

In ordine di marcia (kg con cond.)	1455 // 1485	1455 // 1485	1450 // 1480	1475 // 1505	1465 // 1490	1480 // 1505
Massima ammessa (kg)	1975 // 2029	1975 // 2029	1970 // 2024	1995 // 2049	1985 // 2034	2000 // 2049
Massa rimorchiabile – frenata con pendenza 12% (kg)	1500	1400	1400	1400	1400	1400

## SOSPENSIONI

Anteriori	Ruote indipendenti tipo McPherson con barra stabilizzatrice
Posteriori	Multilink
Sterzo	Elettromeccanico
Diametro di sterzata (m)	10,7

## DIMENSIONI ESTERNE

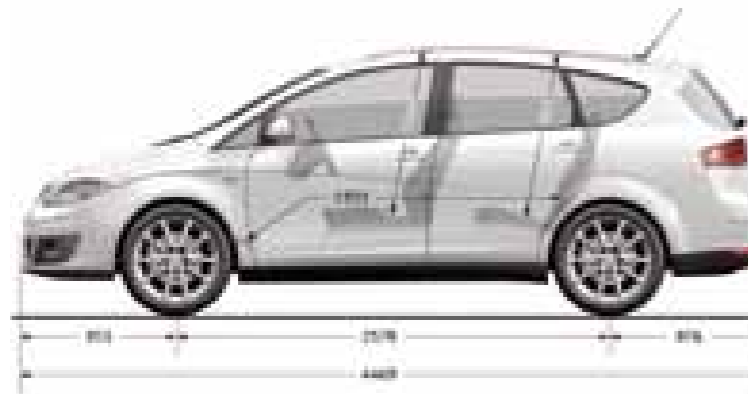
Carrozzeria	5 porte
Lunghezza/larghezza/altezza (mm)	4282/1768/1576 // 4469/1768/1581
Passo (mm)	2578
Carreggiata ant./post. (mm)	1541/1517 (con cerchi da 15") 1535/1511 (con cerchi da 16") 1527/1503 (con cerchi da 17")
Volume vano bagagli (l)	409-340 <sup>(2)</sup> // 532-446 <sup>(2)</sup>
Capacità serbatoio carburante (l) - GPL	55-39

# DIMENSIONI

## SEAT ALTEA



## SEAT ALTEA XL



# SEAT SERVICE®

**Accessori.** Per personalizzare la vostra SEAT Altea/Altea XL in base ai vostri gusti, il Service SEAT® vi offre un'ampia gamma di Accessori Originali SEAT®, dai seggiolini per bambini ai portapacchi. Ciascuno di essi viene realizzato in modo da adattarsi alle misure della vostra SEAT ed è stato testato per soddisfare gli standard di massima qualità.

**Garanzia.** Indipendentemente dai chilometri che avete percorso con la vostra SEAT Altea/Altea XL, la garanzia per vetture nuove rilasciata dal vostro Servizio autorizzato SEAT locale è valida in tutto il mondo. Siete coperti per i Ricambi Originali SEAT®, gli Accessori Originali SEAT® e la manodopera, senza limitazioni di chilometraggio.

**SEAT Warranty Extension.** SEAT S.A. - su richiesta del Cliente e dietro pagamento di un corrispettivo aggiuntivo al prezzo di acquisto di una vettura di marca SEAT - offre un pacchetto Warranty Extension di durata massima di due anni o fino al raggiungimento della percorrenza chilometrica prescelta con decorrenza dalla scadenza della garanzia.

Periodo	1 anno		2 anni	
Percorrenza (km)	60.000	90.000	80.000	120.000

Maggiori dettagli ed informazioni potrete riceverli presso la Rete Ufficiale di Vendita.

**5 ANNI di Servizio Mobilità SEAT®.** Dal momento in cui acquistate la vostra SEAT Altea/Altea XL in uno dei Paesi dell'Unione Europea, potrete usufruire dei vantaggi messi a disposizione dal Servizio Mobilità SEAT® e della gamma dei servizi offerti, per cinque anni. Nei primi due anni dopo l'acquisto la vostra nuova SEAT è automaticamente coperta dal Servizio Mobilità SEAT® senza costi aggiuntivi. Se lo desiderate, potete estendere il Servizio Mobilità SEAT® fino a cinque anni effettuando le ispezioni prescritte presso la rete di Service Partner SEAT. Il Servizio Mobilità SEAT® è valido a partire dall'acquisto in ogni Paese dell'Unione Europea nonché nei Paesi limitrofi (vedi elenco in merito). Il Servizio Mobilità SEAT® vi offre assistenza quando la vostra auto si ferma per un guasto e vi è impossibile riprendere il viaggio. Ovviamente, il servizio vi viene offerto anche se la causa del fermo è un incidente, un furto o addirittura la mancanza di carburante. Il Servizio Mobilità SEAT® offre sempre la soluzione più adatta per venire incontro alle vostre richieste e alle vostre necessità, sia che si tratti di vettura sostitutiva, di trasportare a casa voi e i vostri passeggeri oppure di trovare una sistemazione in albergo.

**Garanzia di 12 anni.** Desideriamo che voi possiate utilizzare la vostra SEAT Altea/Altea XL il più a lungo possibile. È per questo che offriamo una garanzia anticorrosione di 12 anni. Questo modello SEAT viene fornito con una scocca interamente galvanizzata, che lo rende resistente a qualunque agente che può intaccare la carrozzeria.

### Servizi SEAT Credit

#### Servizi Finanziari

SEAT Credit propone servizi di finanziamento e leasing personalizzati che fanno delle vostre scelte un prodotto unico ed irripetibile. Proprio come un'automobile SEAT. I servizi di credito automobilistico SEAT Credit sono stati studiati per permettere un comodo acquisto. Senza rinunce in rapidità e qualità.

Le auto non sono tutte uguali, come del resto i servizi di credito:

**CONTOVIVO** - la linea di credito speciale che parte con l'acquisto dell'auto e che può ripartire in futuro per spese di altro genere.

**SEAT LEASING** - il contratto di locazione finanziaria "su misura" per, rivolto sia alle aziende che ai privati.

**INDEX LEASING** - l'evoluzione indicizzata del leasing finanziario.

**PIU' CREDITO** - il finanziamento auto "classico" che prevede un piano di rimborso a tasso fisso e rate costanti.

**PIU' CREDITO con MINIRATE** - il finanziamento rimborsabile con pagamenti mensili minimi e una maxi rata finale, comunque ri-finanziabile.

**DOUBLE LIFE** - il piano finanziario suddiviso in due periodi: una partenza davvero vantaggiosa.

#### Noleggio a Lungo Termine

Acquistare, gestire, pianificare la manutenzione, assicurare: possedere un'auto impone sempre degli impegni. Tutto ciò era necessario.

Ora siete liberi di rivoluzionare le regole: scegliendo il Noleggio a Lungo Termine REVOsOLUTION potrete dedicarvi esclusivamente al viaggio ed al piacere di trovare nuove strade con la vostra nuova SEAT.

REVOsOLUTION vi solleva da ogni onere o problema legato all'acquisto, alla gestione e alla manutenzione del mezzo. Un unico canone comprende:

- costi di immatricolazione
- tassa di proprietà
- copertura assicurativa
- spese di manutenzione ordinaria e straordinaria.

Al termine del contratto sarete liberi di scegliere come proseguire il vostro viaggio: continuare a guidare il vostro veicolo oppure iniziare un'altra avventura con una nuova SEAT.

#### PENSATE SOLO AL CARBURANTE.

Il resto è compito nostro.

### Servizi Assicurativi

LA MASSIMA SERENITÀ DI MOVIMENTO SIA IN AUTO CHE NELLA VITA PRIVATA.

SEAT Credit offre un'ampia gamma di assicurazioni volte a garantire ai propri Clienti un servizio comodo, conveniente e dinamico.

Inoltre, ogni polizza SEAT Credit offre l'opportunità di essere sottoscritta direttamente presso la Rete dei Punti Vendita del Gruppo.

Oltre ai nostri classici servizi, i nuovissimi pacchetti assicurativi permettono di personalizzare in modo immediato la propria copertura assicurativa. Tutti i servizi vengono inclusi in un unico premio che può tranquillamente essere rateizzato e/o rimborsato insieme al finanziamento auto.

**PACCHETTO LIGHT** - Incendio e Furto: la combinazione più semplice, conveniente ed essenziale.

**PACCHETTO LIGHT PLUS** - Incendio, Furto, Cristalli, Eventi Naturali e Garanzie Complementari più l'Assistenza Base.

**PACCHETTO PRESTIGE** - la versione Prestige aggiunge alle garanzie di Light Plus anche gli Eventi Socio Politici, la Tutela Legale e gli Infortuni del Conducente.

**PACCHETTO EXCLUSIVE** - per offrire la massima tranquillità, il pacchetto Exclusive aggiunge all'offerta anche l'Assistenza Completa e la garanzia Full Kasko.

**PROTEZIONEVENTI** - la polizza che garantisce un utile indennizzo aggiuntivo in caso di sinistro totale.

**SEAT LIFETIME** - il programma di garanzia aggiuntiva sulle principali componenti meccaniche ed elettriche della tua automobile SEAT.

**ALTER EGO** - la copertura assicurativa del finanziamento che garantisce la massima tranquillità per il vostro investimento.

#### Un mondo di servizi per iniziare il vostro viaggio con SEAT.

La gamma dei servizi SEAT Credit è troppo vasta per essere riassunta in poche righe. Ogni vostra scelta si tradurrà in una opportunità unica che potrà essere arricchita dai prodotti assicurativi che meglio rispondono alle vostre necessità. Il tutto in un unico e comodo rimborso mensile.

Ulteriori informazioni su SEAT Credit e sulle offerte finanziarie ed assicurative SEAT sono disponibili sul sito [www.seatcredit.it](http://www.seatcredit.it) e presso il vostro Punto Vendita SEAT di fiducia.





## BENVENUTI NEL MONDO SEAT.

Club SEAT è il luogo ideale dove vivere la tua passione per il mondo SEAT.

Partecipare è gratuito. Niente di più facile.

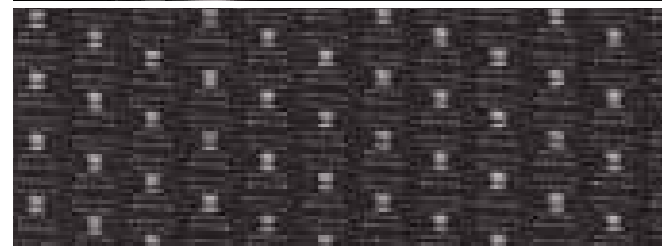
Registrati su [www.clubseat.it](http://www.clubseat.it), conoscerai in anteprima le ultime novità, curiosità e vantaggi che SEAT ha pensato per te. Per farti vivere in prima linea l'emozione dei grandi eventi, potrai assistere alle entusiasmanti partite della UEFA Europa League, partecipare a concerti esclusivi ed essere sempre aggiornato sugli eventi SEAT.

Ma le sorprese non finiscono qui. Nella sezione di Club SEAT dedicata troverai tutte le informazioni relative ai benefici e alle iniziative riservate ai Club members.

Visita Club SEAT e approfitta di tutti i vantaggi che SEAT ha pensato per te.



## RIVESTIMENTI



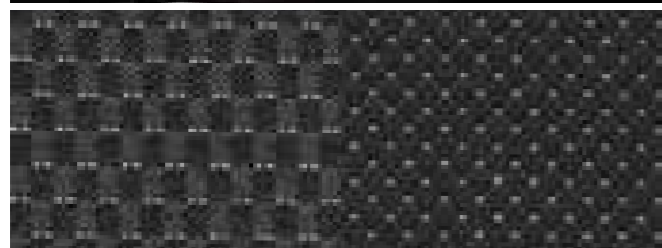
AP - Grigio Magma

**A XL R**



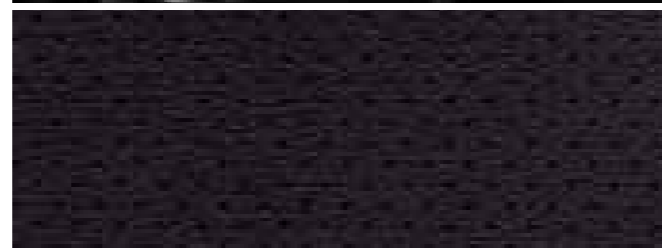
BP - Grigio Alfil

**St**



BP PDD - Nero/Argento Cosmopolitan (solo con Dynamic Pack)

**St**



BP PL1 - Pelle Nera\*

**St**

## CERCHI



Cerchi in acciaio "Saona" da 15"

**A XL R**



Cerchi in lega "Elio" da 16"

**R**



Cerchi in lega "Enea" da 16"

**St**



Cerchi in lega "Agra" da 17"

**St**



Cerchi in lega "Aroa" da 17"

**St**

## COLORI



Bianco - B4B4<sup>(1)</sup>

**A XL R St**



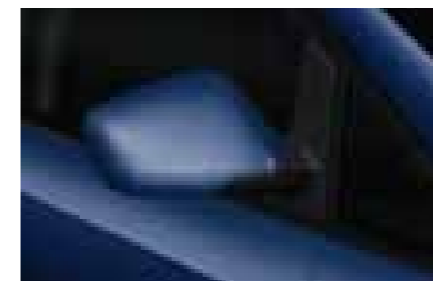
Rosso Emocion - 9M9M<sup>(1)</sup>

**A XL R St**



Argento Ghiaccio - P5P5<sup>(2)</sup>

**A XL R St**



Blu Ada - 7N7N<sup>(2)</sup>

**A XL R St**



Nero Phantom - L8L8<sup>(2)</sup>

**A XL R St**



Beige Baleari\*\* - L7L7<sup>(2)</sup>

**XL R St**



SEAT raccomanda



Impegnata in una politica di costante sviluppo dei propri prodotti, **SEAT** si riserva il diritto di modificare senza preavviso specifiche, colori e prezzi. Le informazioni contenute nella presente brochure, pertanto, hanno valore puramente indicativo. Sebbene SEAT faccia il possibile per garantire l'accuratezza dei dati al momento della pubblicazione (25.07.2011), è sempre opportuno contattare un concessionario autorizzato SEAT per ricevere le informazioni più aggiornate. A causa delle limitazioni del processo di stampa, è possibile che i colori riprodotti nella presente brochure non coincidano esattamente con quelli reali. Il veicolo in oggetto e tutti i suoi componenti, compresi i ricambi originali, sono stati progettati in ottemperanza alle norme sulla prevenzione e riduzione dell'impatto ambientale, utilizzando materiali riciclati e riciclabili, adottando misure volte a garantire un adeguato riciclaggio per la salvaguardia e per il miglioramento della qualità dell'ambiente.