



**SEAT** Freerack





## L'AVVENTURA TI ASPETTA.

SEAT Freerack è la scelta ottimale per chi cerca un'auto che sappia coniugare funzionalità, avventura e stile sia in città che su percorsi extraurbani. E se Madre Natura decide di dare il meglio di sé, perlomeno sarai pronto ad affrontarla grazie all'assetto rialzato, i cerchi in lega e le quattro ruote motrici (di serie sulla versione Style).

Ma non è solo una questione di estetica, perché i sedili posteriori possono facilmente adattarsi sia ai bambini che ai bagagli. E con una capacità di 532 litri il vano bagagli di SEAT Freerack è in grado di trasportare tutta la tua voglia di conoscere.

I nostri optional tecnologici e pensati per la famiglia sono in grado di soddisfare tutte le esigenze, anche se a stupirti sarà soprattutto il lavoro dei nostri motori di ultima generazione: un propulsore benzina e 3 diesel Common Rail tutti Euro 5.

E non ci siamo dimenticati della sicurezza, perché SEAT Freerack ha 6 airbag di serie, il sistema ISOFIX, l'ESP e un sistema di controllo della trazione particolarmente avanzato. Chi l'ha detto che per sentirsi liberi bisogna rischiare?

# SEAT FREETRACK REFERENCE

## PRINCIPALI EQUIPAGGIAMENTI DI SERIE

- 6 airbag (2 frontali - 2 laterali - 2 a tendina)
- 8 altoparlanti
- ABS
- Alzacristalli elettrici anteriori e posteriori
- Cassetti portaoggetti sotto sedili anteriori
- Cerchi in lega "Elio" da 16" con bulloni antifurto
- Chiusura centralizzata con telecomando
- Climatizzatore semiautomatico
- Computer di bordo
- Disattivazione airbag lato passeggero
- EBA - Electronic Brake Assistant
- ESP + TCS (TCS disattivabile)
- Fari fendinebbia
- Indicatore di marcia consigliata
- Ingresso AUX-in
- Lavafari
- Luce nel bagagliaio
- Mancorrenti al tetto di colore nero
- Maniglie delle portiere e specchietti retrovisori esterni in colore carrozzeria
- Predisposizione gancio traino
- Radio CD MP3
- Regolatore di velocità
- Ruotino 125/70 R16
- Sedile conducente regolabile in altezza
- Sensore pressione pneumatici
- Specchietti retrovisori esterni regolabili e riscaldabili elettricamente
- Tasche sul dorso dei sedili anteriori
- Ugelli lavavetro riscaldabili



**Freetrack Reference disponibile anche con omologazione autocarro N1 (Business Pack)**

*Alcuni elementi riportati nelle immagini non sono compresi nell'equipaggiamento di serie.*



# SEAT FREETRACK STYLE

## PRINCIPALI EQUIPAGGIAMENTI DI SERIE

### In aggiunta alla versione Reference:

- Cerchi in lega "Connector" da 17" con bulloni antifurto
- Climatronic
- Funzione coming home
- Ingresso combinato AUX-in/USB
- Leve cambio al volante per motorizzazioni DSG
- Mancorrenti al tetto cromati
- Pomello del cambio in pelle
- Sedili anteriori regolabili in altezza e con regolazione lombare
- Sedili anteriori sportivi
- Sensore pioggia
- Sensori di parcheggio posteriori
- Specchietto retrovisore interno con funzione anti-abbagliamento
- Trazione 4x4
- Vetri posteriori oscurati
- Volante multifunzione in pelle



*Alcuni elementi riportati nelle immagini non sono compresi nell'equipaggiamento di serie.*



## BENVENUTI NEL MONDO SEAT.

Club SEAT è il luogo ideale dove vivere la tua passione per il mondo SEAT.

Partecipare è gratuito. Niente di più facile.

Registrati su [www.clubseat.it](http://www.clubseat.it), conoscerai in anteprima le ultime novità, curiosità e vantaggi che SEAT ha pensato per te. Per farti vivere in prima linea l'emozione dei grandi eventi, potrai assistere alle entusiasmanti partite della UEFA Europa League, partecipare a concerti esclusivi ed essere sempre aggiornato sugli eventi SEAT.

Ma le sorprese non finiscono qui. Nella sezione di Club SEAT dedicata troverai tutte le informazioni relative ai benefici e alle iniziative riservate ai Club members.

Visita Club SEAT e approfitta di tutti i vantaggi che SEAT ha pensato per te.



# DIMENSIONI



# SEAT SERVICE®

**Accessori.** Per personalizzare la vostra SEAT Freetrack in base ai vostri gusti, il Service SEAT® vi offre un'ampia gamma di Accessori Originali SEAT®, dai seggiolini per bambini ai portapacchi. Ciascuno di essi viene realizzato in modo da adattarsi alle misure della vostra SEAT ed è stato testato per soddisfare gli standard di massima qualità.

**Garanzia.** Indipendentemente dai chilometri che avete percorso con la vostra SEAT Freetrack, la garanzia per vetture nuove rilasciata dal vostro Servizio autorizzato SEAT locale è valida in tutto il mondo. Siete coperti per i Ricambi Originali SEAT®, gli Accessori Originali SEAT® e la manodopera, senza limitazioni di chilometraggio.

**SEAT Warranty Extension.** SEAT S.A. - su richiesta del Cliente e dietro pagamento di un corrispettivo aggiuntivo al prezzo di acquisto di una vettura di marca SEAT - offre un pacchetto Warranty Extension di durata massima di due anni o fino al raggiungimento della percorrenza chilometrica prescelta con decorrenza dalla scadenza della garanzia.

Periodo	1 anno		2 anni	
Percorrenza (km)	60.000	90.000	80.000	120.000

Maggiori dettagli ed informazioni potrete riceverli presso la Rete Ufficiale di Vendita.

**5 ANNI di Servizio Mobilità SEAT®.** Dal momento in cui acquistate la vostra SEAT Freetrack in uno dei Paesi dell'Unione Europea, potrete usufruire dei vantaggi messi a disposizione dal Servizio Mobilità SEAT® e della gamma dei servizi offerti, per cinque anni. Nei primi due anni dopo l'acquisto la vostra nuova SEAT è automaticamente coperta dal Servizio Mobilità SEAT® senza costi aggiuntivi. Se lo desiderate, potete estendere il Servizio Mobilità SEAT® fino a cinque anni effettuando le ispezioni prescritte presso la rete di Service Partner SEAT. Il Servizio Mobilità SEAT® è valido a partire dall'acquisto in ogni Paese dell'Unione Europea nonché nei Paesi limitrofi (vedi elenco in merito). Il Servizio Mobilità SEAT® vi offre assistenza quando la vostra auto si ferma per un guasto e vi è impossibile riprendere il viaggio. Ovviamente, il servizio vi viene offerto anche se la causa del fermo è un incidente, un furto o addirittura la mancanza di carburante. Il Servizio Mobilità SEAT® offre sempre la soluzione più adatta per venire incontro alle vostre richieste e alle vostre necessità, sia che si tratti di vettura sostitutiva, di trasportare a casa voi e i vostri passeggeri oppure di trovare una sistemazione in albergo.

**Garanzia di 12 anni.** Desideriamo che voi possiate utilizzare la vostra SEAT Freetrack il più a lungo possibile. È per questo che offriamo una garanzia anticorrosione di 12 anni. Questo modello SEAT viene fornito con una scocca interamente galvanizzata, che lo rende resistente a qualunque agente che può intaccare la carrozzeria.

## Servizi SEAT Credit

### Servizi Finanziari

SEAT Credit propone servizi di finanziamento e leasing personalizzati che fanno delle vostre scelte un prodotto unico ed irripetibile. Proprio come un'automobile SEAT. I servizi di credito automobilistico SEAT Credit sono stati studiati per permettere un comodo acquisto. Senza rinunce in rapidità e qualità.

Le auto non sono tutte uguali, come del resto i servizi di credito:

**CONTOVIVO** - la linea di credito speciale che parte con l'acquisto dell'auto e che può ripartire in futuro per spese di altro genere.

**SEAT LEASING** - il contratto di locazione finanziaria "su misura" per, rivolto sia alle aziende che ai privati.

**INDEX LEASING** - l'evoluzione indicizzata del leasing finanziario.

**PIU' CREDITO** - il finanziamento auto "classico" che prevede un piano di rimborso a tasso fisso e rate costanti.

**PIU' CREDITO con MINIRATE** - il finanziamento rimborsabile con pagamenti mensili minimi e una maxi rata finale, comunque ri-finanziabile.

**DOUBLE LIFE** - il piano finanziario suddiviso in due periodi: una partenza davvero vantaggiosa.

### Noleggio a Lungo Termine

Acquistare, gestire, pianificare la manutenzione, assicurare: possedere un'auto impone sempre degli impegni. Tutto ciò era necessario.

Ora siete liberi di rivoluzionare le regole: scegliendo il Noleggio a Lungo Termine REVOSOLUTION potrete dedicarvi esclusivamente al viaggio ed al piacere di trovare nuove strade con la vostra nuova SEAT.

REVOSOLUTION vi solleva da ogni onere o problema legato all'acquisto, alla gestione e alla manutenzione del mezzo. Un unico canone comprende:

- costi di immatricolazione
- tassa di proprietà
- copertura assicurativa
- spese di manutenzione ordinaria e straordinaria.

Al termine del contratto sarete liberi di scegliere come proseguire il vostro viaggio: continuare a guidare il vostro veicolo oppure iniziare un'altra avventura con una nuova SEAT.

### PENSATE SOLO AL CARBURANTE.

Il resto è compito nostro.

## Servizi Assicurativi

LA MASSIMA SERENITÀ DI MOVIMENTO SIA IN AUTO CHE NELLA VITA PRIVATA.

SEAT Credit offre un'ampia gamma di assicurazioni volte a garantire ai propri Clienti un servizio comodo, conveniente e dinamico.

Inoltre, ogni polizza SEAT Credit offre l'opportunità di essere sottoscritta direttamente presso la Rete dei Punti Vendita del Gruppo.

Oltre ai nostri classici servizi, i nuovissimi pacchetti assicurativi permettono di personalizzare in modo immediato la propria copertura assicurativa. Tutti i servizi vengono inclusi in un unico premio che può tranquillamente essere rateizzato e/o rimborsato insieme al finanziamento auto.

**PACCHETTO LIGHT** - Incendio e Furto: la combinazione più semplice, conveniente ed essenziale.

**PACCHETTO LIGHT PLUS** - Incendio, Furto, Cristalli, Eventi Naturali e Garanzie Complementari più l'Assistenza Base.

**PACCHETTO PRESTIGE** - la versione Prestige aggiunge alle garanzie di Light Plus anche gli Eventi Socio Politici, la Tutela Legale e gli Infortuni del Conducente.

**PACCHETTO EXCLUSIVE** - per offrire la massima tranquillità, il pacchetto Exclusive aggiunge all'offerta anche l'Assistenza Completa e la garanzia Full Kasko.

**PROTEZIONEVENTI** - la polizza che garantisce un utile indennizzo aggiuntivo in caso di sinistro totale.

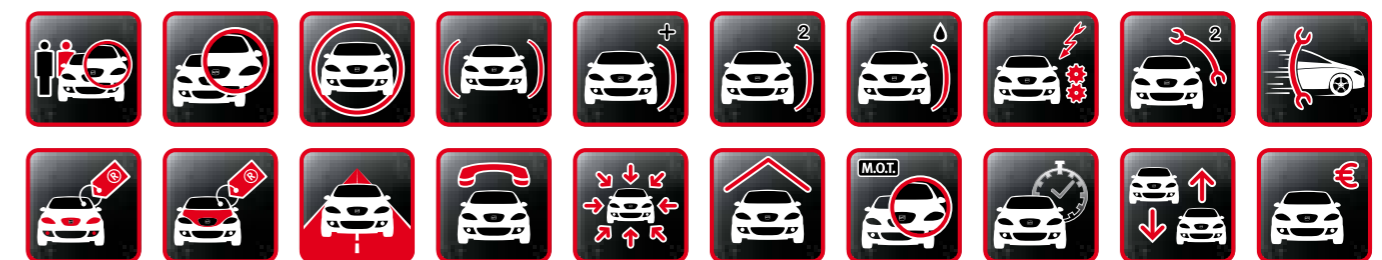
**SEAT LIFETIME** - il programma di garanzia aggiuntiva sulle principali componenti meccaniche ed elettriche della tua automobile SEAT.

**ALTER EGO** - la copertura assicurativa del finanziamento che garantisce la massima tranquillità per il vostro investimento.

### Un mondo di servizi per iniziare il vostro viaggio con SEAT.

La gamma dei servizi SEAT Credit è troppo vasta per essere riassunta in poche righe. Ogni vostra scelta si tradurrà in una opportunità unica che potrà essere arricchita dai prodotti assicurativi che meglio rispondono alle vostre necessità. Il tutto in un unico e comodo rimborso mensile.

Ulteriori informazioni su SEAT Credit e sulle offerte finanziarie ed assicurative SEAT sono disponibili sul sito [www.seatcredit.it](http://www.seatcredit.it) e presso il vostro Punto Vendita SEAT di fiducia.



# EQUIPAGGIAMENTI

EQUIPAGGIAMENTO ESTERNO	REFERENCE	STYLE
Antenna antifurto al tetto	S	S
Coperture supplementari carrozzeria su passaruota e sottoporta laterali	S	S
Cornice griglia radiatore cromata	S	S
Fari allo xeno con abbaglianti integrati con AFS "Adaptive Frontlights System"	-	P
Fari fendinebbia	S	S
Faro retronebbia	S	S
Lavafari	S	S
Logo Freerack posteriore	S	S
Mancorrenti al tetto cromati	-	S
Mancorrenti al tetto in colore nero	S	-
Maniglia bagagliaio con logo SEAT	S	S
Maniglia esterna della portiera nel colore carrozzeria	S	S
Paraurti anteriore con griglia a "nido d'ape"	S	S
Paraurti anteriori e posteriori specifici	S	S
Predisposizione gancio traino	S	S
Protezione antipietrisco per il sotto-scocca	S	S
Specchietti retrovisori esterni in colore "Dark Grey"	S	S
Specchietti retrovisori esterni riscaldabili e regolabili elettricamente	S	S
Specchietti retrovisori esterni ripiegabili elettricamente in posizione di parcheggio	-	S
Tergicristalli integrati nei montanti parabrezza con sistema ad intermittenza	S	S
Tergilavalunotto	S	S
Terminale di scarico doppio e cromato (singolo per motori <120 CV)	S	S
Ugelli lavavetro riscaldabili	S	S
Vetri azzurrati	S	S
Vetri posteriori oscurati	P	S

## EQUIPAGGIAMENTO INTERNO E SEDILI

Aletta parasole con copertura specchietto (lato passeggero)	S	S
Aletta parasole con copertura specchietto e portatessere (lato conducente)	S	S
Alette parasole con specchietto illuminato (lato conducente e passeggero)	-	S
Appoggiatesta anteriori regolabili in altezza e nell'inclinazione	S	S
Appoggiatesta posteriori (3) a scomparsa e regolabili in altezza	S	S
Cassetti portaoggetti sotto sedili anteriori	S	S
Copertura vano bagagli (avvolgibile)	S	S
Leve cambio al volante per versioni DSG (per motori >120 CV)	-	S
Luce di cortesia anteriore	S	S
Luce nel bagagliaio	S	S
Luci di lettura anteriori (2)	S	S
Luci di lettura/cortesia posteriori (2)	S	S
Plancia in colore "Argento Galena"	-	S
Plancia in colore "Nero Persia"	S	-
Portabicchieri (2) nella consolle centrale	S	S
Profili bocchette ventilazione in colore "Argento Galena"	-	S
Profili bocchette ventilazione in colore "Nero Persia"	S	-
Rete di fissaggio	-	P
Retrovisore interno anti-abbaglio automatico	-	S
Sedile conducente regolabile in altezza	S	S
Sedile passeggero regolabile in altezza	-	S
Sedile posteriore a regolazione longitudinale variabile	S	S
Sedile posteriore sdoppiabile in tre parti (parte centrale con funzione piano di appoggio e due portabicchieri)	S	S
Sedili anteriori con regolazione lombare	-	S
Sedili anteriori riscaldabili con regolazione separata	-	P
Sedili anteriori sportivi	-	S
Sistema doppiofondolo	-	P
Tasche sul dorso sedili anteriori	S	S
Tavolini ripiegabili sul retro dello schienale dei sedili anteriori	-	P
Tendine parasole laterali posteriori	-	P
Tunnel centrale anteriore multibox	S	S
Tunnel portaoggetti al tetto	-	P
Volante e pomello del cambio in poliuretano	S	-
Volante multifunzionale e pomello del cambio in pelle	-	S
Volante regolabile in altezza e profondità	S	S

CLIMATIZZAZIONE ED EQUIPAGGIAMENTO SONORO/NAVIGAZIONE	REFERENCE	STYLE
Altoparlanti (8)	S	S
Climatizzatore manuale	S	-
Climatronica a due zone (conducente e passeggero)	-	S
Comandi radio al volante	P	S
Comandi telefono al volante	P	P
Ingresso AUX-in	S	-
Ingresso combinato AUX-in e USB	P	S
Navigatore satellitare RNS 315 con display a colori touch screen (cartografia Europa Occidentale inclusa)	-	P
Radio RCD 310 MP3	S	S
Vivavoce Bluetooth®	P	P

## EQUIPAGGIAMENTO ELETTRICO

AFS "Adaptive Frontlights System"	-	P
Alzacristalli elettrici anteriori con sistema "one touch" e antischiacciamento	S	S
Alzacristalli elettrici posteriori con sistema "one touch" e antischiacciamento	S	S
Avvisatore acustico luci accese	S	S
Avvisatore cintura di sicurezza (lato conducente)	S	S
Chiave richiudibile con profilo logo in rosso	S	S
Chiusura centralizzata con comando a distanza	S	S
Connessione RCA	-	P
Funzione "Coming Home"	-	S
Immobilizzatore (dispositivo antiavviamento)	S	S
Presse 12V nel tunnel centrale (anteriore e posteriore)	S	S
Presse 12V nel vano bagagli	S	S
Regolatore di velocità	S	S
Regolazione elettrica profondità dei fari	S	S
Schermo TFT 7"	-	P
Sensore pioggia per l'attivazione automatica dei tergilavafari (funzionamento variabile)	-	S
Sensori di parcheggio posteriori	-	S
Sistema di controllo pressione pneumatici (con avvisatore acustico e luminoso)	S	S

## SISTEMI DI SICUREZZA ED EQUIPAGGIAMENTO FUNZIONALE

6 Airbag (2 frontali - 2 laterali - 2 a tendina)	S	S
ABS	S	S
Airbag laterali per sedili posteriori	-	P
Cinture di sicurezza anteriori regolabili in altezza con pretensionatori e limitatore di forza	S	S
Cinture di sicurezza a tre punti di ancoraggio nei cinque sedili	S	S
DSR (Dynamic Steering Response)	S	S
ESP - Sistema elettronico di controllo della stabilità	S	S
Sistema di assistenza partenza in salita - Hill Hold Control	S	S
Sistema di disattivazione airbag lato passeggero	S	S
Sistema ISOFIX per il fissaggio del seggiolino per bambini al sedile posteriore	S	S
Sospensioni Multilink posteriori	S	S
Sospensioni specifiche	S	S
TCS - Sistema elettronico di controllo della trazione (con disattivazione)	S	S

## CERCHI E PNEUMATICI

Cerchi in lega 6,5J x 16" "Elio" con bulloni antifurto	S	-
Cerchi in lega 7,0J x 17" "Agra" con bulloni antifurto	P	-
Cerchi in lega 7,0J x 17" "Connector" (5 razze) con bulloni antifurto	-	S
Pneumatici 205/55 R16	S	-
Pneumatici 225/45 R17	P	-
Pneumatici 225/50 R17	-	S
Ruotino 125/70 R16	S	S

## PANNELLO STRUMENTI

Computer di bordo	S	S
Contagiri	S	S
Indicatore della temperatura esterna	S	S
Indicatore di marcia consigliata (solo per motori Euro 5)	S	S
Indicatore livello acqua lavavetri	-	P
Luce quadro strumenti di colore bianco	S	S
Luce quadro strumenti regolabile	S	S
Orologio digitale	S	S

# DATI TECNICI

MOTORE IMPIANTO ELETTRICO	2.0 TSI 211 CV (155 KW) DSG 4WD	1.6 TDI CR 105 CV (77 KW) DPF 2WD	2.0 TDI CR 140 CV (103 KW) DPF 4WD	2.0 TDI CR 170 CV (125 KW) DPF 4WD
Tipo di motore	4 cilindri - 16 valvole	4 cilindri - 16 valvole	4 cilindri - 16 valvole	4 cilindri - 16 valvole
Cilindrata (cc)	1984	1598	1968	1968
Alesaggio/corsa (mm)	82,5/92,8	79,5/80,5	81,0/95,5	81,0/95,5
Rapporto di compressione	9,6	16,5	16,0	16,0
Potenza massima (KW/CV/RPM)	155/211/5300-6200	77/105/4400	103/140/4000	125/170/4200
Coppia massima (Nm/RPM)	280/1700-5200	250/1500-2500	320/1750-2500	350/1750-2500
Iniezione elettronica integrale	Diretta	Diretta con Common Rail		
Depurazione gas di scarico	EU5	EU5	EU5	EU5
Alternatore (A)	140	140	110/140	140
Batteria (A)	280-340	330-340-380	330-340-380	330-340-380
Batteria (Ah)	60-70	61-70-72	61-70-72	61-70-72

## PRESTAZIONI

Velocità max (km/h)	218	177	193	204
Accelerazione 0 - 100 km/h (sec)	7,6	12,6	10,2	8,7
Accelerazione 0 - 1000 m (sec)	28,5	34,9	32,0	30,2

## CONSUMI

Tipo di carburante	Benzina senza piombo	Gasolio		
Emissioni CO <sub>2</sub> (g/km)	197	129	155	155
Ciclo urbano (l/100 km)	11,0	5,7	7,4	6,9
Ciclo extraurbano (l/100 km)	7,0	4,5	5,1	5,3
Ciclo combinato (l/100 km)	8,4	4,9	5,9	5,9

## TRASMISSIONE

Cambio	DSG DQ250 a 6 rapporti	Manuale MQ250 a 6 rapporti	Manuale MQ350 a 6 rapporti	Manuale MQ350 a 6 rapporti
Rapporti	I 3,462	3,778	3,769	3,769
	II 2,150	1,944	2,087	2,087
	III 1,464	1,185	1,324	1,324
	IV 1,079	0,816	0,977	0,919
	V 1,094	0,625	0,975	0,902
	VI 0,921	-	0,814	0,757
	VII -	-	-	-
	R 3,990	3,600	4,549	4,549

## FRENI

Anteriore/posteriore	Dischi anteriori autoventilanti. Doppio circuito idraulico, sistema diagonale servoassistito
----------------------	--

## RUOTE

Cerchi	7J x 17"	6,5J x 16" - 7J x 17"	7J x 17"
Pneumatici	225/50 R17 94V	205/55 R16 - 225/45 R17	225/50 R17 94V

## MASSE

In ordine di marcia (kg con cond.)	1661	1505	1615	1615
Massima ammessa (kg)	2206	2049	2159	2159
Massa rimorchiabile con freni (kg)	1650	1400	1650	1650

## SOSPENSIONI

Anteriori	Ruote indipendenti tipo McPherson con barra stabilizzatrice e triangolo inferiore
Posteriori	Multilink
Sterzo	Elettromeccanico
Diametro di sterzata (m)	10,7

## DIMENSIONI ESTERNE

Carrozzeria	5 porte
Lunghezza/larghezza/altezza (mm)	4493/1788/1622 (con mancorrenti)
Passo (mm)	2576
Carreggiata ant./post. (mm)	1542/1518 (con cerchi da 17")
Volume vano bagagli (l)	532 2WD / 490 4WD
Capacità serbatoio carburante (l)	55 2WD / 60 4WD

# CERCHI



Cerchi in lega "Elio" da 16" R

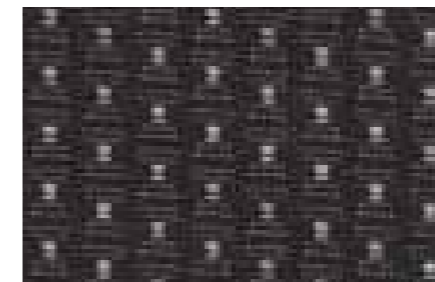


Cerchi in lega "Agra" da 17" R

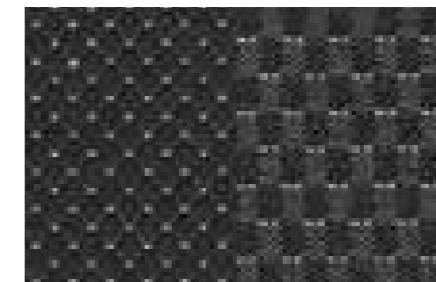


Cerchi in lega "Conector" da 17" St

# RIVESTIMENTI

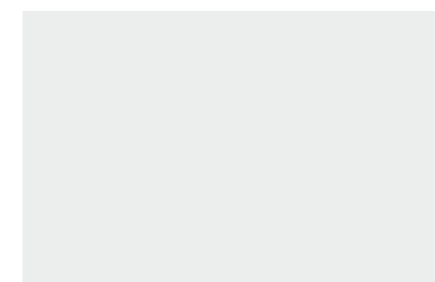


AP - Grigio Magma R



CN - Nero/Argento Cosmopolitan St

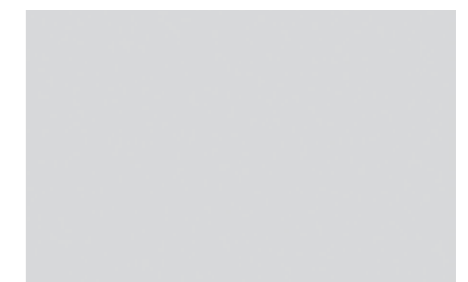
# COLORI



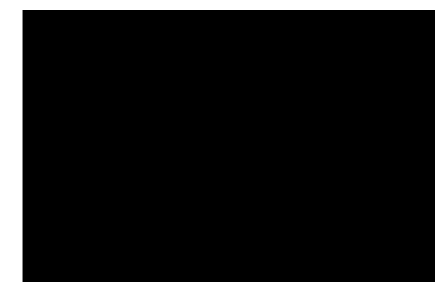
Bianco - B4B4 Pastello R St



Rosso Emocion - 9M9M Pastello R St



Argento Ghiaccio - P5P5 Metallizzato R St



Nero Phantom - L8L8 Metallizzato R St



Blu Ada - 7N7N Metallizzato R St



SEAT raccomanda



Impegnata in una politica di costante sviluppo dei propri prodotti, **SEAT** si riserva il diritto di modificare senza preavviso specifiche, colori e prezzi. Le informazioni contenute nella presente brochure, pertanto, hanno valore puramente indicativo. Sebbene SEAT faccia il possibile per garantire l'accuratezza dei dati al momento della pubblicazione (25.07.2011), è sempre opportuno contattare un concessionario autorizzato SEAT per ricevere le informazioni più aggiornate. A causa delle limitazioni del processo di stampa, è possibile che i colori riprodotti nella presente brochure non coincidano esattamente con quelli reali. Il veicolo in oggetto e tutti i suoi componenti, compresi i ricambi originali, sono stati progettati in ottemperanza alle norme sulla prevenzione e riduzione dell'impatto ambientale, utilizzando materiali riciclati e riciclabili, adottando misure volte a garantire un adeguato riciclaggio per la salvaguardia e per il miglioramento della qualità dell'ambiente.