



SEAT Leon



SEAT Leon

- 4 Introduzione
- 6 Performance
- 8 Interni
- 10 Motori
- 12 Sicurezza
- 14 Leon
- 16 Reference
- 18 Ecomotive
- 20 Style
- 22 FR
- 24 Cupra R
- 26 Optional
- 28 Equipaggiamenti
- 30 Dati tecnici
- 32 Dimensioni
- 33 SEAT Service®
- 34 Club SEAT
- 36 Rivestimenti
- 38 Cerchi
- 39 Colori



TECNOLOGIA ENTUSIASMANTE.

Per stimolare il vostro entusiasmo abbiamo dotato la Leon di tante soluzioni tecnologiche all'avanguardia. Sia che siate alla ricerca di elevate prestazioni o di spazio e comfort ideali per una gita nel week-end, la Leon non vi deluderà. La gamma di motorizzazioni high-tech TSI e TDI, risulterà interessante quanto l'eleganza degli interni. A voi la scelta: Leon Reference, Style, Leon FR o Cupra R. Qualunque sia il modello che preferite, qualunque sia la meta del vostro viaggio, vivrete un'esperienza di guida indimenticabile.



VERE OPPORTUNITA'. NON SEMPLICI CURVE SULLA VOSTRA STRADA.

Leon è sinonimo di piacere di guida e prestazioni elevate. Ve ne renderete conto dalla prima curva. La grande maneggevolezza della vettura si deve all' XDS, una funzione del sistema di controllo della stabilità (ESP), che provvede a frenare la ruota che sta perdendo aderenza per rendere la marcia in curva sicura e divertente al tempo stesso. Se a questo aggiungete una serie di potenti motorizzazioni (come il 2.0 TSI 211 CV con cambio DSG e il 2.0 TSI 265 CV) preparatevi ad emozioni da ricordare.



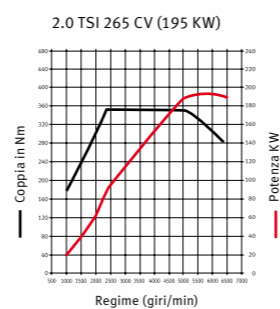
MASSIMA CURA DENTRO E FUORI.

All'interno della Leon troverete lo spazio ideale per voi. I rivestimenti possono essere personalizzati grazie a una vasta gamma di finiture e colori. Amate la raffinatezza degli interni in "Alcantara/Silver"? Oppure preferite l'eleganza di quelli in pelle nera?

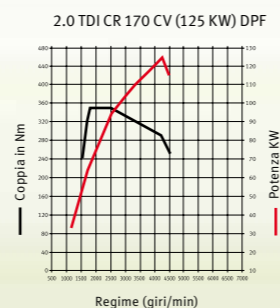
La consolle centrale e il quadro strumenti vantano un design ergonomico e funzionale. L'ingresso combinato porta USB/ presa AUX-in (CUP) consente il collegamento di lettori MP3, iPod®* e dispositivi USB. Per raggiungere la vostra meta, il Navigatore SEAT Media System 2.2 offre un display a colori touchscreen.

DOVE EFFICIENZA E POTENZA SI INCONTRANO.

Dove l'high tech incontra l'alta velocità troverete il cuore di Leon. La gamma dei motori benzina va dal 1.4 85 CV al 2.0 TSI 211 CV con cambio DSG. E per i non deboli di cuore, il motore 2.0 TSI da 265 CV della Cupra R è ampiamente in grado di soddisfare anche la massima voglia di potenza. Leon FR 2.0 TDI da 170 CV è dotata invece di tecnologia Common Rail che, non solo rende il motore più silenzioso e dolce, ma permette anche di contenere il consumo di carburante (solo 5,1 l/100 km nel ciclo combinato) e le emissioni di CO₂ a 134 g/km. Il motore 1.6 TDI CR Ecomotive, poi, mantiene la sua potenza, grazie ai suoi 105 CV, mentre il filtro antiparticolato, che lo mantiene più pulito, è di serie, come in tutte le motorizzazioni Diesel.



La gamma dei modelli a benzina va dal 1.4 da 85 CV al sorprendente 2.0 TSI da 265 CV della Cupra R.



Tutte le motorizzazioni Diesel sono dotate di filtro antiparticolato di serie che cattura le particelle incombuste.

La tecnologia Common Rail rende il motore più silenzioso, leggero ed efficiente.

| BENZINA | Ciclo urbano (l/100 km) | Ciclo extraurbano (l/100 km) | Ciclo combinato (l/100 km) | Emissioni di CO ₂ combinato (g/km) |
|-----------------------------|-------------------------|------------------------------|----------------------------|---|
| 1.4 85 CV (63 KW) | 8,4 | 5,1 | 6,3 | 147 |
| 1.6 102 CV (75 KW) BI FUEL | 9,9/12,8 | 5,9/7,5 | 7,3/9,5 | 170/153 |
| 1.2 TSI 105 CV (77 KW) | 7,1 | 4,9 | 5,7 | 132 |
| 1.4 TSI 125 CV (92 KW) | 8,0 | 5,2 | 6,2 | 145 |
| 2.0 TSI 211 CV (155 KW) DSG | 9,9 | 6,0 | 7,5 | 174 |
| 2.0 TSI 265 CV (195 KW) | 10,7 | 6,6 | 8,1 | 190 |

| DIESEL | Ciclo urbano (l/100 km) | Ciclo extraurbano (l/100 km) | Ciclo combinato (l/100 km) | Emissioni di CO ₂ combinato (g/km) |
|---|-------------------------|------------------------------|----------------------------|---|
| 1.6 TDI CR 90 CV (66 KW) DPF | 5,6 | 3,9 | 4,5 | 119 |
| 1.6 TDI CR 105 CV (77 KW) DPF | 5,6 | 3,9 | 4,5 | 119 |
| 1.6 TDI CR 105 CV (77 KW) Ecomotive DPF | 4,7 | 3,4 | 3,8 | 99 |
| 1.6 TDI CR 105 CV (77 KW) DSG DPF | 5,6 | 4,2 | 4,7 | 123 |
| 2.0 TDI CR 140 CV (103 KW) DPF | 6,1 | 4,1 | 4,8 | 125 |
| 2.0 TDI CR 170 CV (125 KW) DPF | 6,5 | 4,3 | 5,1 | 134 |
| 2.0 TDI CR 170 CV (125 KW) DSG DPF | 7,1 | 4,8 | 5,6 | 148 |

SICUREZZA ALL'AVANGUARDIA.

Non potevamo innalzare l'esperienza di guida senza fare altrettanto sul fronte sicurezza. Gli equipaggiamenti comprendono di serie airbag lato guida e passeggero ed airbag posteriori opzionali per il torace. I fari bi-xeno opzionali con sistema AFS si orientano automaticamente in funzione dell'angolo di sterzata e velocità della vettura, per garantire un'illuminazione ottimale della carreggiata. I fendinebbia con funzione "cornering" aumentano ulteriormente la visibilità in curva, così come l'intervento congiunto di XDS e asse posteriore multilink, assicurano un maggiore controllo della vettura. Tra le dotazioni di serie della Leon vi sono il sistema antibloccaggio (ABS), il sistema di controllo della stabilità (ESP) e quello di assistenza alla frenata di emergenza (EBA). Questi sistemi monitorano i dati ottenuti da volante, pneumatici, freni e acceleratore apportando, all'occorrenza, le dovute correzioni per ottimizzare la sicurezza.



SEAT LEON

PRINCIPALI EQUIPAGGIAMENTI DI SERIE

- 2 airbag a tendina anteriori
- 2 airbag anteriori, conducente e passeggero
- 2 airbag laterali anteriori
- ABS – Antilock Braking System
- Alzacristalli elettrici anteriori “one touch” con sistema antischiacciamento
- Cerchi in acciaio con copri-cerchi da 15” “Saona” e pneumatici 195/65 R15
- Chiusura centralizzata con telecomando
- Disattivazione airbag lato passeggero
- Driver Steering Recommendation – assistente alla sbandata
- DSR – Dynamic Steering Response
- EBA – Electronic Brake Assistant
- ESP – Electronic Stability Program
- Maniglie esterne in colore nero
- Paraurti in colore carrozzeria
- Specchietti retrovisori esterni regolabili elettricamente in colore nero
- TCS – Traction Control System (disattivabile)
- XDS – Sistema Differenziale Elettronico



SEAT LEON REFERENCE

PRINCIPALI EQUIPAGGIAMENTI DI SERIE

In aggiunta alla versione Leon:

- 8 altoparlanti
- Alzacristalli elettrici posteriori con sistema antischiacciamento
- Climatizzatore
- Computer di bordo
- Hill Hold Control
- Ingresso AUX-in (decade sulle versioni BIFUEL)
- Maniglie esterne in colore carrozzeria
- Radio CD MP3
- Sedile conducente regolabile manualmente in altezza
- Sensore di pressione pneumatici
- Specchietti retrovisori esterni riscaldabili in colore carrozzeria



Leon Reference disponibile anche con omologazione autocarro N1 (Business Pack)

Leon Reference disponibile anche in versione GPL

BIFUEL

Alcuni degli elementi riportati nelle immagini non sono compresi negli equipaggiamenti di serie.





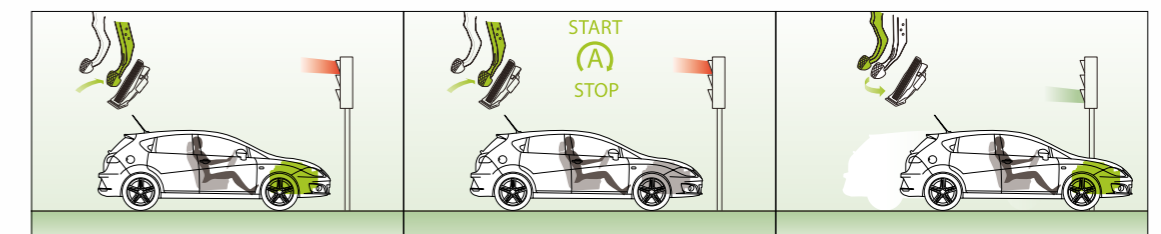
E ECOMOTIVE

Ridurre emissioni e consumi è di importanza vitale per noi ed è il motivo per cui abbiamo equipaggiato SEAT Leon Ecomotive con la più avanzata tecnologia. Il sistema Start/Stop agisce automaticamente spegnendo e riavvando il motore in modo che sia acceso solo quando è necessario. Il sistema di recupero dell'energia, invece, sfrutta l'inerzia della vettura nelle fasi di decelerazione e di frenata per incrementare la produzione di energia a carico dell'alternatore e fornire un supplemento di carica alla batteria. Nelle fasi di accelerazione, invece, il lavoro dell'alternatore viene ridotto per limitare l'assorbimento di potenza a carico del motore. Il risultato sono emissioni di CO₂ ridotte fino a 99 g/km e consumi di carburante fino a 3,8 l/100 km.

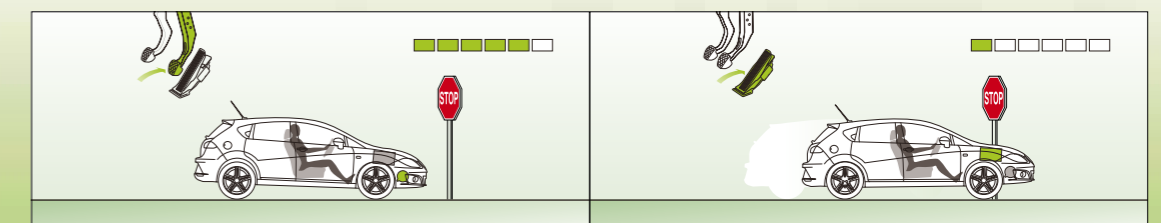
Leon ECOMOTIVE presenta, rispetto alla versione Reference, i seguenti equipaggiamenti di serie:

- Cerchi in lega da 16" "Endurance" con bulloni antifurto e pneumatici 205/55 R16
- Griglia radiatore aerodinamica
- Kit aerodinamico
- Sistema Start/Stop con dispositivo di recupero energia
- Logo "E-ECOMOTIVE" sul portellone posteriore

Leon Ecomotive disponibile anche con omologazione autocarro N1 (Business Pack).



Quando l'auto si ferma è sufficiente mettere il cambio in folle e rilasciare la frizione affinché il sistema Start/Stop spenga il motore. Premendo nuovamente la frizione il motore si riaccende.



Il sistema di recupero dell'energia gestisce l'alternatore in modo da incrementare l'efficienza del veicolo.

SEAT LEON STYLE

PRINCIPALI EQUIPAGGIAMENTI DI SERIE

In aggiunta alla versione Reference:

- Cassetto portaoggetti sotto sedile conducente
- Cerchi in lega da 16" "Enea" con bulloni antifurto e pneumatici 205/55 R16
- Climatronic bi-zona
- Comandi radio al volante
- Fari fendinebbia con funzione cornering
- Funzione "Coming Home"
- Ingresso combinato AUX-in e USB
- Leve cambio al volante per motorizzazioni DSG (eccetto 1.6 TDI CR 90-105 CV)
- Pomello del cambio in pelle
- Regolatore di velocità
- Sedili anteriori regolabili in altezza con regolazione lombare
- Specchietti retrovisori esterni ripiegabili
- Volante multifunzionale in pelle



Leon Style disponibile anche con omologazione autocarro N1 (Business Pack)

Leon Style disponibile anche in versione GPL

BI FUEL



Alcuni degli elementi riportati nelle immagini non sono compresi negli equipaggiamenti di serie.

SEAT LEON FR

PRINCIPALI EQUIPAGGIAMENTI DI SERIE

In aggiunta alla versione Style:

- Cerchi in lega da 17" "Albea" con bulloni antifurto
- Doppio terminale di scarico cromato
- Fari posteriori a LED
- Griglia radiatore con disegno esagonale
- Sedili anteriori sportivi
- Sensore pioggia per l'attivazione automatica dei tergicristalli
- Sensori di parcheggio posteriori
- Sospensioni sportive
- Specchietti retrovisori in colore argento
- Specchietto retrovisivo interno anti-abbagliamento
- Vetri posteriori oscurati
- Volante in pelle con design e logo FR



Alcuni degli elementi riportati nelle immagini non sono compresi negli equipaggiamenti di serie.

SEAT LEON CUPRA R

PRINCIPALI EQUIPAGGIAMENTI DI SERIE

In aggiunta alla versione FR:

- Cerchi in lega da 19" "Potenza" con bulloni antifurto e pneumatici 235/35 R19
- Fari allo Xeno con abbaglianti integrati e AFS (Adaptive Frontlights System)
- Freni anteriori a disco con pinze in colore rosso
- Indicatore livello acqua lavavetri
- Lavafari
- Logo "R" sulla calandra anteriore, sul portellone posteriore, sul quadro strumenti e sulla chiave di accensione
- Luci diurne con funzione di accensione automatica
- Pedaliera sportiva
- Profili griglia radiatore neri
- Sedili anteriori super-sportivi (decade regolazione lombare)
- Specchietti retrovisori in colore nero brillante
- Terminale di scarico ovale e cromato
- Volante, pomello del cambio con design e logo Cupra



Alcuni degli elementi riportati nelle immagini non sono compresi negli equipaggiamenti di serie.

OPTIONAL



Vetri posteriori oscurati.

R E St FR CR



Tetto apribile elettricamente.

St FR CR



Sistema di visualizzazione del parcheggio (incluso nel Tech Plus Pack).

St FR CR



Navigatore Satellitare con display a colori Touch Screen e vivavoce Bluetooth® integrato.

St FR CR



Specchietto retrovisore interno anti-abbagliamento.

St FR CR



Airbag laterali per sedili posteriori.

St FR CR



Rivestimento sedili "Alcantara Silver/Black".

FR



Fari allo Xenon con abbaglianti integrati, luci diurne e AFS "Adaptive frontlights System".

St FR CR



Lavafari (incluso nel Winter Pack e nel Tech Plus Pack).

St FR CR

EQUIPAGGIAMENTI

| EQUIPAGGIAMENTO ESTERNO | LEON | REFERENCE | ECOMOTIVE | STYLE | FR | CUPRA R |
|---|------|-----------|-----------|-------|----|---------|
| Antenna antifurto al tetto | S | S | S | S | S | S |
| Apertura serbatoio carburante collegata alla chiusura centralizzata | S | S | S | S | S | S |
| Freni anteriori a disco con pinze in colore rosso | - | - | - | - | - | S |
| Griglia radiatore aerodinamica | - | - | S | - | - | - |
| Griglia radiatore con disegno esagonale | - | - | - | - | S | S |
| Kit aerodinamico | - | - | S | - | - | - |
| Lavafari | - | - | - | P | P | S |
| Maniglia esterna della porta lato passeggero senza chiave | S | S | S | S | S | S |
| Maniglie esterne in colore carrozzeria | - | S | S | S | S | S |
| Maniglie esterne in colore nero | S | - | - | - | - | - |
| Paraurti con design specifico Cupra | - | - | - | - | - | S |
| Paraurti con design specifico FR | - | - | - | - | S | - |
| Paraurti in colore carrozzeria | S | S | S | S | S | S |
| Profili griglia radiatore cromati | S | S | S | S | S | - |
| Profili griglia radiatore neri | - | - | - | - | - | S |
| Retrovisori esterni in colore argento | - | - | - | - | S | - |
| Retrovisori esterni in colore carrozzeria | - | S | S | S | - | - |
| Retrovisori esterni in colore nero | S | - | - | - | - | - |
| Retrovisori esterni in colore nero brillante | - | - | - | - | - | S |
| Soundaktor: amplificatore effetto acustico motore | - | - | - | - | - | S |
| Specchietti retrovisori esterni regolabili elettricamente | S | S | S | S | S | S |
| Specchietti retrovisori esterni ripiegabili elettricamente in posizione di parcheggio | - | - | - | S | S | S |
| Specchietti retrovisori esterni riscaldabili | - | S | S | S | S | S |
| Tergicristalli integrati nei montanti parabrezza | S | S | S | S | S | S |
| Tetto in vetro apribile con regolazione elettrica e tendina parasole (non fornibile per versioni BI FUEL) | - | - | - | P | P | P |
| Terminale di scarico doppio (singolo per motori < 120 CV) | - | - | - | S | - | - |
| Terminale di scarico ovale e cromato | - | - | - | - | - | S |
| Terminale di scarico doppio e cromato | - | - | - | - | S | - |
| Ugelli lavavetro riscaldabili | - | - | - | P | P | - |
| Vetri azzurrati | S | S | S | S | S | S |
| Vetri posteriori oscurati | - | P | P | P | S | S |

EQUIPAGGIAMENTO INTERNO E SEDILI

| | | | | | | |
|---|---|---|---|---|---|---|
| Appoggiatesta anteriori inclinabili e regolabili in altezza | S | S | S | S | S | - |
| Appoggiatesta posteriori a scomparsa regolabili in altezza | S | S | S | S | S | S |
| Cassetto portaoggetti sotto sedile anteriore lato guidatore | - | - | - | S | S | - |
| Luci di lettura anteriori (3) | S | S | S | S | S | S |
| Luci di lettura posteriori (2) | - | - | - | S | S | S |
| Maniglie interne color argento | - | - | - | S | - | - |
| Pedaliera sportiva | - | - | - | - | - | S |
| Plancia in colore "Argento Galena" | - | - | - | S | - | - |
| Plancia in colore "Grigio Kibo" | - | - | - | - | S | S |
| Plancia in colore nero | S | S | S | - | - | - |
| Pomello del cambio in pelle | - | - | - | S | S | - |
| Pomello del cambio in pelle con logo Cupra | - | - | - | - | - | S |
| Portabicchieri (1) nella consolle centrale per sedili anteriori | S | S | S | S | S | S |
| Portabicchieri (2) nella consolle centrale per sedili posteriori | S | S | S | S | S | S |
| Profili bocchette ventilazione in colore "Argento Galena" | - | - | - | S | - | - |
| Profili bocchette ventilazione in colore "Grigio Kibo" | - | - | - | - | S | S |
| Profili bocchette ventilazione in colore nero | S | S | S | - | - | - |
| Sedile conducente regolabile manualmente in altezza | - | S | S | - | - | - |
| Sedili anteriori regolabili manualmente in altezza | - | - | - | - | - | S |
| Sedili anteriori regolabili manualmente in altezza con regolazione lombare | - | - | - | S | S | - |
| Sedili anteriori riscaldabili (con regolazione separata) | - | - | - | P | P | - |
| Sedili anteriori sportivi con interni in pelle ⁽¹⁾ Nera | - | - | - | P | P | - |
| Sedili anteriori sportivi con tappezzeria "Dogo" | - | - | - | - | S | - |
| Sedili anteriori sportivi con tappezzeria Alcantara ⁽²⁾ "Silver/Black" | - | - | - | - | P | - |
| Sedili anteriori super-sportivi con interni in pelle ⁽¹⁾ "Nera" | - | - | - | - | - | P |
| Sedili anteriori super-sportivi con tappezzeria Alcantara ⁽²⁾ "Silver/Black" e lettering Cupra | - | - | - | - | - | S |
| Sedili con tappezzeria "Alfil" | - | - | - | S | - | - |
| Sedili con tappezzeria "Magma" | S | S | S | - | - | - |
| Sedili posteriori sdoppiabili (1/3 e 2/3) | S | S | S | S | S | S |
| Tasca sul retro sedile anteriore lato passeggero | S | S | S | S | S | - |
| Vano portaoggetti illuminato | S | S | S | S | S | S |
| Volante a tre razze | S | S | S | - | - | - |
| Volante con leve cambio (solo per motori DSG >120 CV) | - | - | - | S | S | - |
| Volante multifunzionale a tre razze | - | P | P | - | - | - |
| Volante multifunzionale a tre razze in pelle | - | - | - | S | - | - |
| Volante multifunzionale a tre razze in pelle con logo FR | - | - | - | - | S | - |
| Volante multifunzionale a tre razze in pelle con logo Cupra | - | - | - | - | - | S |

CLIMATIZZAZIONE ED EQUIPAGGIAMENTO SONORO/NAVIGAZIONE

| | | | | | | |
|---|---|---|---|---|---|---|
| 6 altoparlanti | P | - | - | - | - | - |
| 8 altoparlanti | - | S | S | S | S | S |
| Climatronic bi-zona (conducente e passeggero) | - | - | - | S | S | S |
| Climatizzatore semi-automatico | P | S | S | - | - | - |
| Comandi radio al volante | - | P | P | S | S | S |
| Comandi telefono al volante | - | P | P | P | P | P |
| Ingresso AUX-in (decade nella versione Reference BI FUEL) | P | S | S | - | - | - |
| Ingresso combinato AUX-in e USB | - | P | P | S | S | S |

CLIMATIZZAZIONE ED EQUIPAGGIAMENTO SONORO/NAVIGAZIONE

| | LEON | REFERENCE | ECOMOTIVE | STYLE | FR | CUPRA R |
|---|------|-----------|-----------|-------|----|---------|
| Navigatore satellitare con display a colori touch screen (cartografia Europa occidentale inclusa) | - | - | - | P | P | P |
| Predisposizione radio e altoparlanti | S | S | S | S | S | S |
| Radio RCD 310 | P | S | S | S | S | S |
| Vivavoce Bluetooth® | - | P | P | P | P | P |

EQUIPAGGIAMENTO ELETTRICO

| | | | | | | |
|---|---|---|---|---|---|---|
| AFS "Adaptive Frontlights System" | - | - | - | P | P | S |
| Alzacristalli elettrici anteriori con sistema "one touch" e antischiacciamento | S | S | S | S | S | S |
| Alzacristalli elettrici posteriori con sistema "one touch" e antischiacciamento | - | S | S | S | S | S |
| Avvisatore acustico cintura di sicurezza lato guidatore | S | S | S | S | S | S |
| Avvisatore acustico cintura di sicurezza lato passeggero | S | S | S | S | S | - |
| Avvisatore acustico luci accese | S | S | S | S | S | S |
| Chiave richiudibile con profilo logo in rosso | S | S | S | S | S | - |
| Chiave richiudibile con logo "R" | - | - | - | - | - | S |
| Chiusura centralizzata con comando a distanza | S | S | S | S | S | S |
| Fari allo xeno con abbaglianti integrati | - | - | - | P | P | S |
| Fari anteriori alogeni a doppia parabola | S | S | S | S | S | - |
| Fari fendinebbia anteriori con funzione cornering | - | P | P | S | S | S |
| Fari posteriori a LED | - | - | - | P | S | S |
| Faro retronebbia | S | S | S | S | S | S |
| Funzione "Coming Home" | - | - | - | S | S | S |
| Luci diurne | - | - | - | P | P | - |
| Luci diurne con funzione di accensione automatica | - | - | - | P | P | S |
| Presa 12V anteriore nella consolle centrale | S | S | S | S | S | S |
| Regolatore di velocità | - | - | - | S | S | S |
| Regolazione elettrica profondità dei fari | S | S | S | S | S | - |
| Sensori di parcheggio anteriori | - | - | - | P | P | P |
| Sensori di parcheggio posteriori | - | - | - | P | S | S |
| Specchietto retrovisore interno anti-abbagliamento | - | - | - | P | S | S |
| Tergicristalli a funzionamento variabile con sensore pioggia | - | - | - | P | S | S |

SISTEMI DI SICUREZZA ED EQUIPAGGIAMENTO FUNZIONALE

| | | | | | | |
|---|---|---|---|---|---|---|
| 6 Airbag (2 frontali - 2 laterali - 2 a tendina) | S | S | S | S | S | S |
| 2 Airbag laterali per i sedili posteriori | - | - | - | P | P | P |
| ABS | S | S | S | S | S | S |
| Ancoraggi ISOFIX sui sedili posteriori | S | S | S | S | S | S |
| Asse posteriore multilink | S | S | S | S | S | S |
| Assistente alla sbandata (Driver Steering Recommendation) | S | S | S | S | S | S |
| Cinture di sicurezza a tre punti di ancoraggio e limitatore di forza nei cinque sedili | S | S | S | S | S | S |
| Cinture di sicurezza anteriori regolabili in altezza con pretensionatori | S | S | S | S | S | S |
| Dispositivo antiavviamento elettronico | S | S | S | S | S | S |
| DSR (Dynamic Steering Response) | S | S | S | S | S | S |
| EBA (Electronic Brake Assistant) | S | S | S | S | S | S |
| ESP - Sistema elettronico di controllo della stabilità | S | S | S | S | S | S |
| Sistema di controllo pressione pneumatici | - | S | S | S | S | S |
| TCS (con sistema di disattivazione) | S | S | S | S | S | S |
| Sistema di assistenza partenza in salita - Hill Hold Control | - | S | S | S | S | S |
| Sistema di disattivazione airbag lato passeggero | S | S | S | S | S | S |
| Sistema Start/Stop con dispositivo di recupero energia (solo per 1.2 TSI e 1.6 TDI CR, non DSG) | - | P | S | P | - | - |
| Sospensioni sportive | - | - | - | - | S | S |
| XDS (Sistema Differenziale Elettronico) | S | S | S | S | S | S |

PANNELLO STRUMENTI

| | | | | | | |
|--|---|---|---|---|---|---|
| Computer di bordo | - | S | S | S | S | S |
| Contagiri | S | S | S | S | S | S |
| Illuminazione strumentazione in bianco | S | S | S | S | S | S |
| Indicatore livello acqua lavavetri | - | - | - | P | P | S |
| Indicatore temperatura esterna | S | S | S | S | S | S |
| Luce quadro strumenti regolabile | S | S | S | S | S | S |
| Quadro strumenti con design e logo R | - | - | - | - | - | S |
| Quadro strumenti con orologio digitale | S | S | S | S | S | S |

CERCHI E PNEUMATICI

| | | | | | | |
|--|---|---|---|---|---|---|
| Cerchi in acciaio con copricerchi 6j x 15" "Saona" | S | S | - | - | - | - |
| Cerchi in lega 6½j x 16" "Elio" con bulloni antifurto | - | P | - | - | - | - |
| Cerchi in lega 6½j x 16" "Enea" con bulloni antifurto | - | - | - | S | - | - |
| Cerchi in lega 6½j x 16" "Endurance" con bulloni antifurto | - | - | - | S | - | - |
| Cerchi in lega 7j x 17" "Agra" con bulloni antifurto | - | - | - | P | - | - |
| Cerchi in lega 7j x 17" "Albea" con bulloni antifurto | - | - | - | - | S | - |
| Cerchi in lega 7½j x 18" "Ibera" con bulloni antifurto | - | - | - | - | P | - |
| Cerchi in lega 8j x 19" "Potenza" | - | - | - | - | - | S |
| Cerchi in lega 8j x 19" "Potenza White" | - | - | - | - | - | P |
| Kit riparazione pneumatici (di serie su versioni BI FUEL) | S | S | S | S | - | - |
| Pneumatici 195/65 R15 | S | S | - | - | - | - |
| Pneumatici 205/55 R16 | - | P | S | S | - | - |
| Pneumatici 225/45 R17 | - | - | - | P | S | - |
| Pneumatici 225/40 R18 | - | - | - | - | P | - |
| Pneumatici 235/35 R19 | - | - | - | - | - | S |
| Ruotino 125/70 R16 (non fornibile per versioni BI FUEL) | - | - | - | - | S | - |
| Ruotino 125/70 R18 | - | - | - | - | P | S |

DATI TECNICI

| | 1.4 85 CV (63 KW) | 1.6 102 CV (75 KW) BI FUEL | 1.2 TSI 105 CV (77 KW) | 1.4 TSI 125 CV (92 KW) | 2.0 TSI 211 CV (155 KW) DSG | 2.0 TSI 265 CV (195 KW) | 1.6 TDI CR 90 CV (66 KW) DPF | 1.6 TDI CR 105 CV (77 KW) DPF | 1.6 TDI CR 105 CV (77 KW) Ecomotive DPF | 1.6 TDI CR 105 CV (77 KW) DSG DPF | 2.0 TDI CR 140 CV (103 KW) DPF | 2.0 TDI CR 170 CV (125 KW) DPF | 2.0 TDI CR 170 CV (125 KW) DSG DPF |
|----------------------------------|-------------------------|--|-------------------------------|---------------------------|-----------------------------------|----------------------------|------------------------------------|-------------------------------------|---|---|--------------------------------------|--------------------------------------|--|
| MOTORE IMPIANTO ELETTRICO | | | | | | | | | | | | | |
| Tipo di motore | 4 cilindri - 16 valvole | 4 cilindri - 8 valvole | 4 cilindri - 8 valvole | 4 cilindri - 16 valvole | 4 cilindri - 16 valvole | 4 cilindri - 16 valvole | 4 cilindri - 16 valvole | 4 cilindri - 16 valvole | 4 cilindri - 16 valvole | 4 cilindri - 16 valvole | 4 cilindri - 16 valvole | 4 cilindri - 16 valvole | 4 cilindri - 16 valvole |
| Cilindrata (cc) | 1390 | 1595 | 1197 | 1390 | 1984 | 1984 | 1598 | 1598 | 1598 | 1598 | 1968 | 1968 | 1968 |
| Alésaggio / corsa (mm) | 76,5 / 75,6 | 81,0 / 77,4 | 71,0 / 75,6 | 76,5 / 75,6 | 82,5 / 92,8 | 82,5 / 92,8 | 79,5 / 80,5 | 79,5 / 80,5 | 79,5 / 80,5 | 79,5 / 80,5 | 81,0 / 95,5 | 81,0 / 95,5 | 81,0 / 95,5 |
| Rapporto di compressione | 10,5 | 10,3 | 10,0 | 10,0 | 9,6 | 9,8 | 16,5 | 16,5 | 16,5 | 16,5 | 16,0 | 16,0 | 16,5 |
| Potenza massima (KW/CV/RPM) | 63/85/5000 | 75/102/5600 72/98/5600 ⁽²⁾ | 77/105/5000 | 92/125/5000 | 155/211/5300-6200 | 195/265/6000 | 66/90/4200 | 77/105/4400 | 77/105/4400 | 77/105/4400 | 103/140/4200 | 125/170/4200 | 125/170/4200 |
| Coppia massima (Nm/RPM) | 132/3800 | 148/3800 144/3800 ⁽²⁾ | 175/1550-4100 | 200/1500-4000 | 280/1700-5200 | 350/2500-5000 | 230/1500-2500 | 250/1500-2500 | 250/1500-2500 | 250/1500-2500 | 320/1750-2500 | 350/1750-2500 | 350/1750-2500 |
| Iniezione elettronica integrale | Multipoint | | Diretta | | | | Diretta Common Rail | | | | | | |
| Depurazione gas di scarico | EU5 | | | | | | EU5 | | | | | | |
| Alternatore (A) | 90-110 | 90-140 | 110-140/140 ⁽¹⁾ | 110-140 | 140 | 140 | 110/140 | 140 | 140 | 140 | 110-140 | 140 | 140 |
| Batteria (Ah) | 44-51-60-70 | 44-51-60-70-72 | 44-51-60-70/68 ⁽¹⁾ | 44-51-60-70 | 60-70 | 60-70 | 61-70-72 | 61-70-72/68 ⁽¹⁾ | 68 | 61-70-72 | 61-70-72 | 61-70-72 | 61-70-72 |

| PRESTAZIONI | | | | | | | | | | | | | |
|--------------------------------|------|--------------------------|------|------|------|------|------|--------------------------|------|------|------|------|------|
| Velocità max (km/h) | 172 | 184/181 ⁽²⁾ | 187 | 197 | 233 | 250 | 174 | 185 | 190 | 185 | 205 | 214 | 214 |
| Accelerazione 0-100 km/h (sec) | 14,1 | 12,2/12,6 ⁽²⁾ | 10,9 | 9,8 | 6,9 | 6,2 | 13,5 | 11,7/11,3 ⁽¹⁾ | 11,5 | 11,7 | 9,5 | 8,2 | 8,0 |
| Accelerazione 0-1000 m (sec) | 35,7 | 34,0/34,4 ⁽²⁾ | 32,6 | 31,3 | 27,3 | 25,7 | 34,9 | 33,3/32,3 ⁽¹⁾ | 33,2 | 33,7 | 31,2 | 29,3 | 29,0 |

| CONSUMI | | | | | | | | | | | | | |
|--|----------------------|--------------------------|------------------------|-----|-----|------|---------|------------------------|-----|-----|-----|-----|-----|
| Tipo di carburante | Benzina senza piombo | Benzina senza piombo/GPL | Benzina senza piombo | | | | Gasolio | | | | | | |
| Emissioni CO ₂ - ciclo combinato (g/km) | 147 | 170/153 ⁽²⁾ | 132/124 ⁽¹⁾ | 145 | 174 | 190 | 119 | 119/109 ⁽¹⁾ | 99 | 123 | 125 | 134 | 148 |
| Ciclo urbano (l/100 km) | 8,4 | 9,9/12,8 ⁽²⁾ | 7,1/6,5 ⁽¹⁾ | 8,0 | 9,9 | 10,7 | 5,6 | 5,6/5,1 ⁽¹⁾ | 4,7 | 5,6 | 6,1 | 6,5 | 7,1 |
| Ciclo extraurbano (l/100 km) | 5,1 | 5,9/7,5 ⁽²⁾ | 4,9/4,7 ⁽¹⁾ | 5,2 | 6,0 | 6,6 | 3,9 | 3,9/3,7 ⁽¹⁾ | 3,4 | 4,2 | 4,1 | 4,3 | 4,8 |
| Ciclo combinato (l/100 km) | 6,3 | 7,3/9,5 ⁽²⁾ | 5,7/5,4 ⁽¹⁾ | 6,2 | 7,5 | 8,1 | 4,5 | 4,5/4,2 ⁽¹⁾ | 3,8 | 4,7 | 4,8 | 5,1 | 5,6 |

| TRASMISSIONE | | | | | | | | | | | | | |
|---------------------|----------------------|-------------------|-------------------|-------|------------------------------|-------------------|---------------------------|-------|-------|-----------------------|-------------------|-------------------|-----------------------------|
| Cambio | Manuale MQ 200 5F | Manuale MQ 200 5F | Manuale MQ 200 6F | | Automatico DQ 250 6 rapporti | Manuale MQ 350 6F | Manuale MQ 250 5 rapporti | | | DSG DQ 200 7 rapporti | Manuale MQ 350 6F | Manuale MQ 350 6F | Automatico DQ250 6 rapporti |
| Rapporti | 1 ^a 3,769 | 3,769 | 3,615 | 3,615 | 3,461 | 3,357 | 3,778 | 3,778 | 3,778 | 3,500 | 3,769 | 3,769 | 3,462 |
| | 2 ^a 2,095 | 2,095 | 1,954 | 1,955 | 2,150 | 2,087 | 1,944 | 1,944 | 1,944 | 2,087 | 2,087 | 2,087 | 2,050 |
| | 3 ^a 1,281 | 1,433 | 1,281 | 1,281 | 1,464 | 1,468 | 1,185 | 1,185 | 1,185 | 1,343 | 1,324 | 1,324 | 1,300 |
| | 4 ^a 0,927 | 1,079 | 0,973 | 0,973 | 1,078 | 1,088 | 0,816 | 0,816 | 0,816 | 0,933 | 0,977 | 0,919 | 0,902 |
| | 5 ^a 0,740 | 0,851 | 0,778 | 0,778 | 1,093 | 1,096 | 0,625 | 0,625 | 0,625 | 0,974 | 0,975 | 0,902 | 0,914 |
| | 6 ^a - | - | 0,646 | 0,646 | 0,921 | 0,911 | - | - | - | 0,778 | 0,814 | 0,757 | 0,756 |
| | 7 ^a - | - | - | - | - | - | - | - | - | 0,653 | - | - | - |
| | RM 3,182 | 3,182 | 3,182 | 3,182 | 3,989 | 3,990 | 3,600 | 3,600 | 3,600 | 3,722 | 4,549 | 4,549 | 3,989 |

| FRENI | |
|----------------------|--|
| Anteriore/posteriore | Dischi anteriori autoventilanti. Doppio circuito idraulico, sistema diagonale servoassistito |

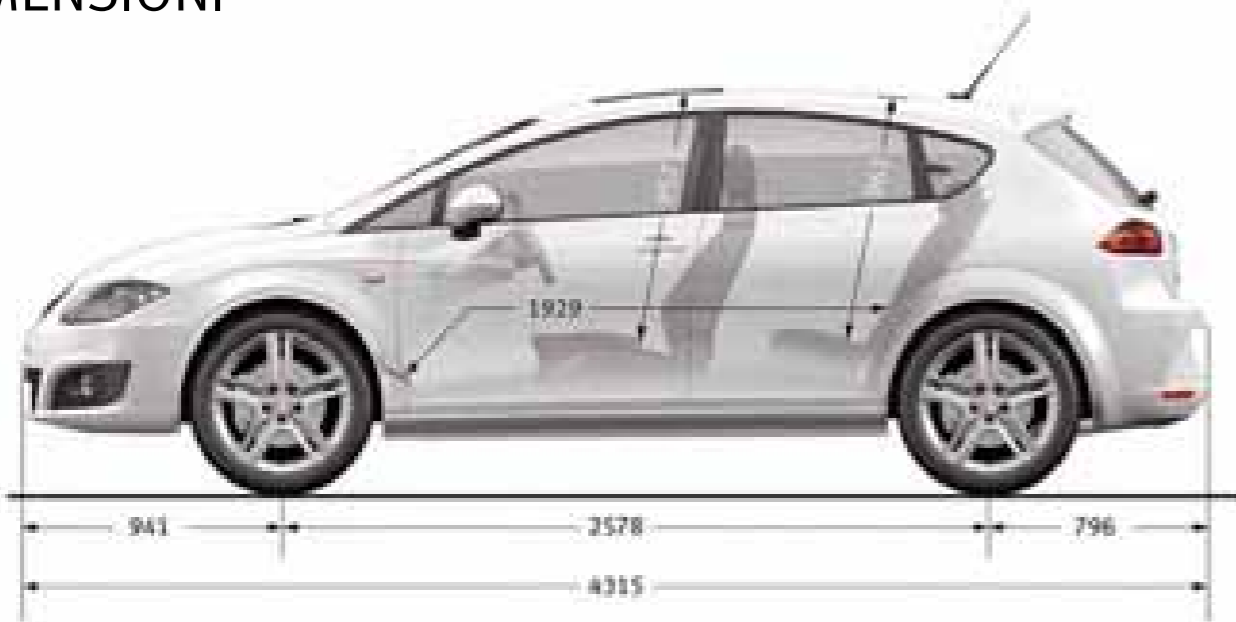
| RUOTE | | | | | | | | | | | | | |
|--------------|--------------------------|--|--|--|--------------------------|------------|--|--|--------------------------|--|--|--------------------------|--------------------------|
| Cerchi | 6j x 15" - 6½j x 16" | 6j x 15" - 6½j x 16" 7j x 17" | 6j x 15" - 6½j x 16" 7j x 17" | 6½j x 16" - 7j x 17" 7½j x 18" | 7j x 17" - 7½j x 18" | 8j x 19" | 6j x 15" - 6½j x 16" 7j x 17" - 7½j x 18" | 6j x 15" - 6½j x 16" 7j x 17" - 7½j x 18" | 6j x 15" - 6½j x 16" | 6j x 15" - 6½j x 16" 7j x 17" | 6½j x 16" - 7j x 17" 7½j x 18" | 7j x 17" - 7½j x 18" | 7j x 17" - 7½j x 18" |
| Pneumatici | 195/65 R15 205/55 R16 | 195/65 R15 205/55 R16 225/45 R17 | 195/65 R15 205/55 R16 225/45 R17 | 205/55 R16 225/45 R17 225/40 R18 | 225/45 R17 225/40 R18 | 235/35 R19 | 195/65 R15 205/55 R16 225/45 R17 225/40 R18 | 195/65 R15 205/55 R16 225/45 R17 225/40 R18 | 195/65 R15 205/55 R16 | 195/65 R15 205/55 R16 225/45 R17 | 205/55 R16 225/45 R17 225/40 R18 | 225/45 R17 225/40 R18 | 225/45 R17 225/40 R18 |

| MASSE | | | | | | | | | | | | | |
|---|------|------|--------------------------|------|------|------|------|--------------------------|------|------|------|------|------|
| In ordine di marcia (kg con cond.) | 1250 | 1341 | 1275/1280 ⁽¹⁾ | 1324 | 1425 | 1450 | 1365 | 1365/1325 ⁽¹⁾ | 1325 | 1385 | 1380 | 1395 | 1420 |
| Massima ammessa (kg) | 1745 | 1836 | 1770/1775 ⁽¹⁾ | 1819 | 1920 | 1945 | 1860 | 1860/1820 ⁽¹⁾ | 1860 | 1880 | 1875 | 1890 | 1915 |
| Massa rimorchiabile - frenata con pendenza 12% (kg) | 800 | 1200 | 1200 | 1300 | 1400 | 1400 | 1400 | 1400 | 1400 | 1400 | 1400 | 1400 | 1400 |

| SOSPENSIONI | |
|--------------------|--|
| Anteriori | Ruote indipendenti tipo Mc Pherson con barra stabilizzatrice |
| Posteriori | Multilink |
| Sterzo | Elettromeccanico |

| DIMENSIONI ESTERNE | |
|-----------------------------------|--|
| Carrozzeria | 5 porte |
| Lunghezza/larghezza/altezza (mm) | 4315/1768/1455 - 4309/1768/1449 (per versioni FR) - 4309/1768/1443 (per versioni Cupra R) |
| Passo (mm) | 2578 |
| Carreggiata ant./post. (mm) | 1541/1517 (con cerchi da 15") - 1535/1511 (con cerchi da 16") - 1527/1503 (con cerchi da 17") 1533/1515 (con cerchi da 18") - 1528/1510 (con cerchi da 19") |
| Volume vano bagagli (l) | 341 |
| Capacità serbatoio carburante (l) | 55 |

DIMENSIONI



SEAT SERVICE®

Accessori. Per personalizzare la vostra SEAT Leon in base ai vostri gusti, il Service SEAT® vi offre un'ampia gamma di Accessori Originali SEAT®, dai seggiolini per bambini ai portapacchi. Ciascuno di essi viene realizzato in modo da adattarsi alle misure della vostra SEAT ed è stato testato per soddisfare gli standard di massima qualità.

Garanzia. Indipendentemente dai chilometri che avete percorso con la vostra SEAT Leon, la garanzia per vetture nuove rilasciata dal vostro Servizio autorizzato SEAT locale è valida in tutto il mondo. Siete coperti per i Ricambi Originali SEAT®, gli Accessori Originali SEAT® e la manodopera, senza limitazioni di chilometraggio.

SEAT Warranty Extension. SEAT S.A. - su richiesta del Cliente e dietro pagamento di un corrispettivo aggiuntivo al prezzo di acquisto di una vettura di marca SEAT - offre un pacchetto Warranty Extension di durata massima di due anni o fino al raggiungimento della percorrenza chilometrica prescelta con decorrenza dalla scadenza della garanzia.

| Periodo | 1 anno | | 2 anni | |
|------------------|--------|--------|--------|---------|
| Percorrenza (km) | 60.000 | 90.000 | 80.000 | 120.000 |

Maggiori dettagli ed informazioni potrete riceverli presso la Rete Ufficiale di Vendita.

5 ANNI di Servizio Mobilità SEAT®. Dal momento in cui acquistate la vostra SEAT Leon in uno dei Paesi dell'Unione Europea, potrete usufruire dei vantaggi messi a disposizione dal Servizio Mobilità SEAT® e della gamma dei servizi offerti, per cinque anni. Nei primi due anni dopo l'acquisto la vostra nuova SEAT è automaticamente coperta dal Servizio Mobilità SEAT® senza costi aggiuntivi. Se lo desiderate, potete estendere il Servizio Mobilità SEAT® fino a cinque anni effettuando le ispezioni prescritte presso la rete di Service Partner SEAT. Il Servizio Mobilità SEAT® è valido a partire dall'acquisto in ogni Paese dell'Unione Europea nonché nei Paesi limitrofi (vedi elenco in merito). Il Servizio Mobilità SEAT® vi offre assistenza quando la vostra auto si ferma per un guasto e vi è impossibile riprendere il viaggio. Ovviamente, il servizio vi viene offerto anche se la causa del fermo è un incidente, un furto o addirittura la mancanza di carburante. Il Servizio Mobilità SEAT® offre sempre la soluzione più adatta per venire incontro alle vostre richieste e alle vostre necessità, sia che si tratti di vettura sostitutiva, di trasportare a casa voi e i vostri passeggeri oppure di trovare una sistemazione in albergo.

Garanzia di 12 anni. Desideriamo che voi possiate utilizzare la vostra SEAT Leon il più a lungo possibile. È per questo che offriamo una garanzia anticorrosione di 12 anni. Questo modello SEAT viene fornito con una scocca interamente galvanizzata, che lo rende resistente a qualunque agente che può intaccare la carrozzeria.

Servizi SEAT Credit

Servizi Finanziari

SEAT Credit propone servizi di finanziamento e leasing personalizzati che fanno delle vostre scelte un prodotto unico ed irripetibile. Proprio come un'automobile SEAT. I servizi di credito automobilistico SEAT Credit sono stati studiati per permettere un comodo acquisto. Senza rinunce in rapidità e qualità.

Le auto non sono tutte uguali, come del resto i servizi di credito:

CONTOVIVO - la linea di credito speciale che parte con l'acquisto dell'auto e che può ripartire in futuro per spese di altro genere.

SEAT LEASING - il contratto di locazione finanziaria "su misura" per, rivolto sia alle aziende che ai privati.

INDEX LEASING - l'evoluzione indicizzata del leasing finanziario.

PIU' CREDITO - il finanziamento auto "classico" che prevede un piano di rimborso a tasso fisso e rate costanti.

PIU' CREDITO con MINIRATE - il finanziamento rimborsabile con pagamenti mensili minimi e una maxi rata finale, comunque ri-finanziabile.

DOUBLE LIFE - il piano finanziario suddiviso in due periodi: una partenza davvero vantaggiosa.

Noleggio a Lungo Termine

Acquistare, gestire, pianificare la manutenzione, assicurare: possedere un'auto impone sempre degli impegni. Tutto ciò era necessario.

Ora siete liberi di rivoluzionare le regole: scegliendo il Noleggio a Lungo Termine REVOSOLUTION potrete dedicarvi esclusivamente al viaggio ed al piacere di trovare nuove strade con la vostra nuova SEAT.

REVOSOLUTION vi solleva da ogni onere o problema legato all'acquisto, alla gestione e alla manutenzione del mezzo. Un unico canone comprende:

- costi di immatricolazione
- tassa di proprietà
- copertura assicurativa
- spese di manutenzione ordinaria e straordinaria.

Al termine del contratto sarete liberi di scegliere come proseguire il vostro viaggio: continuare a guidare il vostro veicolo oppure iniziare un'altra avventura con una nuova SEAT.

PENSATE SOLO AL CARBURANTE.

Il resto è compito nostro.

Servizi Assicurativi

LA MASSIMA SERENITÀ DI MOVIMENTO SIA IN AUTO CHE NELLA VITA PRIVATA.

SEAT Credit offre un'ampia gamma di assicurazioni volte a garantire ai propri Clienti un servizio comodo, conveniente e dinamico.

Inoltre, ogni polizza SEAT Credit offre l'opportunità di essere sottoscritta direttamente presso la Rete dei Punti Vendita del Gruppo.

Oltre ai nostri classici servizi, i nuovissimi pacchetti assicurativi permettono di personalizzare in modo immediato la propria copertura assicurativa. Tutti i servizi vengono inclusi in un unico premio che può tranquillamente essere rateizzato e/o rimborsato insieme al finanziamento auto.

PACCHETTO LIGHT - Incendio e Furto: la combinazione più semplice, conveniente ed essenziale.

PACCHETTO LIGHT PLUS - Incendio, Furto, Cristalli, Eventi Naturali e Garanzie Complementari più l'Assistenza Base.

PACCHETTO PRESTIGE - la versione Prestige aggiunge alle garanzie di Light Plus anche gli Eventi Socio Politici, la Tutela Legale e gli Infortuni del Conducente.

PACCHETTO EXCLUSIVE - per offrire la massima tranquillità, il pacchetto Exclusive aggiunge all'offerta anche l'Assistenza Completa e la garanzia Full Kasko.

PROTEZIONEVENTI - la polizza che garantisce un utile indennizzo aggiuntivo in caso di sinistro totale.

SEAT LIFETIME - il programma di garanzia aggiuntiva sulle principali componenti meccaniche ed elettriche della tua automobile SEAT.

ALTER EGO - la copertura assicurativa del finanziamento che garantisce la massima tranquillità per il vostro investimento.

Un mondo di servizi per iniziare il vostro viaggio con SEAT.

La gamma dei servizi SEAT Credit è troppo vasta per essere riassunta in poche righe. Ogni vostra scelta si tradurrà in una opportunità unica che potrà essere arricchita dai prodotti assicurativi che meglio rispondono alle vostre necessità. Il tutto in un unico e comodo rimborso mensile.

Ulteriori informazioni su SEAT Credit e sulle offerte finanziarie ed assicurative SEAT sono disponibili sul sito www.seatcredit.it e presso il vostro Punto Vendita SEAT di fiducia.





BENVENUTI NEL MONDO SEAT.

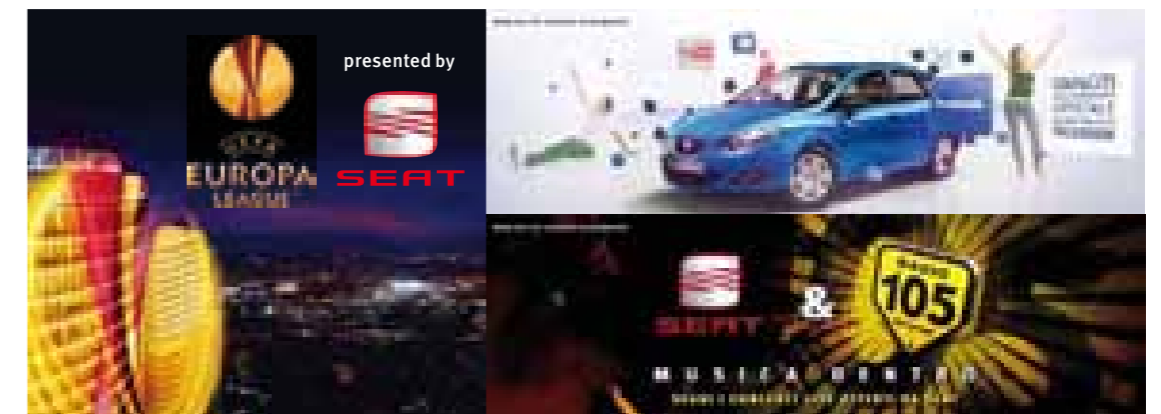
Club SEAT è il luogo ideale dove vivere la tua passione per il mondo SEAT.

Partecipare è gratuito. Niente di più facile.

Registrati su www.clubseat.it, conoscerai in anteprima le ultime novità, curiosità e vantaggi che SEAT ha pensato per te. Per farti vivere in prima linea l'emozione dei grandi eventi, potrai assistere alle entusiasmanti partite della UEFA Europa League, partecipare a concerti esclusivi ed essere sempre aggiornato sugli eventi SEAT.

Ma le sorprese non finiscono qui. Nella sezione di Club SEAT dedicata troverai tutte le informazioni relative ai benefici e alle iniziative riservate ai Club members.

Visita Club SEAT e approfitta di tutti i vantaggi che SEAT ha pensato per te.



RIVESTIMENTI



AP - Magma



BP - Alfil



L R E



St



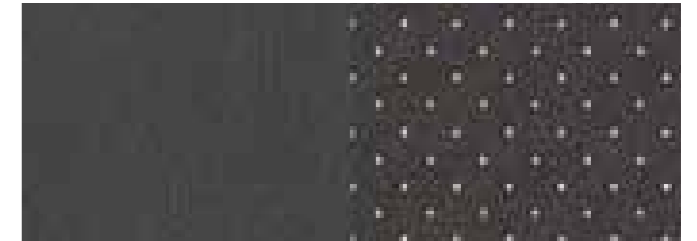
BS PL4 - Alcantara Silver/Black



BP PL6 - Pelle Nera
BS PL6 - Pelle Nera



FR



St

FR



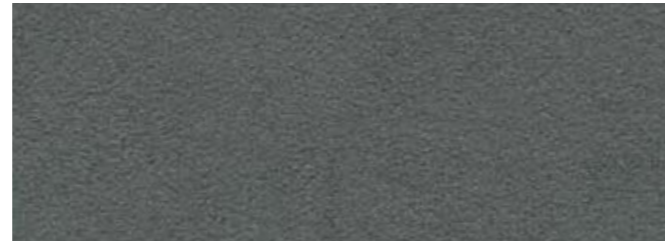
BS - Dogo



BM - Alcantara Silver/Black



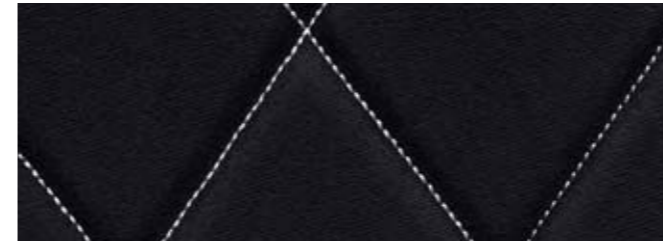
FR



CR



BM PL8 - Pelle Nera



CR

CERCHI



Cerchi in acciaio con copri-cerchi da 15" "Saona"

L R



Cerchi in lega da 16" "Elio"

R



Cerchi in lega da 16" "Enea"

St



Cerchi in lega da 16" "Endurance"

E



Cerchi in lega da 17" "Agra"

St



Cerchi in lega da 17" "Albea"

FR



Cerchi in lega da 18" "Ibera"

FR



Cerchi in lega da 19" "Potenza"

CR



Cerchi in lega da 19" "Potenza White"

CR

COLORI



Bianco - B4B4⁽¹⁾

L R E St FR CR



Rosso Emocion - 9M9M⁽¹⁾

L R E St FR CR



Argento Ghiaccio - P5P5⁽²⁾

L R E St FR CR



Nero Phantom - L8L8⁽²⁾

L R E St FR CR



Grigio Ciclone - F5F5⁽³⁾

FR CR



Blu Speed - 5N5N⁽³⁾

FR CR



Tribù - 8R8R⁽³⁾

FR CR



SEAT raccomanda



Impegnata in una politica di costante sviluppo dei propri prodotti, **SEAT** si riserva il diritto di modificare senza preavviso specifiche, colori e prezzi. Le informazioni contenute nella presente brochure, pertanto, hanno valore puramente indicativo. Sebbene SEAT faccia il possibile per garantire l'accuratezza dei dati al momento della pubblicazione (25.07.2011), è sempre opportuno contattare un concessionario autorizzato SEAT per ricevere le informazioni più aggiornate. A causa delle limitazioni del processo di stampa, è possibile che i colori riprodotti nella presente brochure non coincidano esattamente con quelli reali. Il veicolo in oggetto e tutti i suoi componenti, compresi i ricambi originali, sono stati progettati in ottemperanza alle norme sulla prevenzione e riduzione dell'impatto ambientale, utilizzando materiali riciclati e riciclabili, adottando misure volte a garantire un adeguato riciclaggio per la salvaguardia e per il miglioramento della qualità dell'ambiente.